

## **BAB II**

### **PROFIL PERUSAHAAN**

#### **2.1 Profil Umum**

PT. Satelit Televisi Nusantara sebagai Badan Hukum Lembaga Penyiaran Swasta Jasa Penyiaran Televisi di Purwokerto khususnya di wilayah Barlingmascakeb yang meliputi Kabupaten Banyumas, Banjarnegara, Cilacap dan Purbalingga dengan nama Satelit TV. Satelit TV berada di channel 26 dengan frekuensi 511,25 UHF dengan kualitas nasional. Satelit TV memiliki *coverage area* siaran meliputi Banyumas, Cilacap, Purbalingga dan Banjarnegara. Meskipun Satelit TV merupakan stasiun televisi lokal, namun telah menggunakan teknologi digital sebagai sarana penyiarannya, sehingga kualitas siaran tidak kalah dengan televisi nasional. Satelit TV juga merupakan stasiun televisi lokal pertama di karesidenan Banyumas yang menggunakan teknologi *streaming* untuk piranti acara siaran langsung.

Alamat kantor dan studio Satelit TV di Jalan Dr. Angka RT 004 RW 012 Bancarkembar, Purwokerto Utara, Kabupaten Banyumas, Jawa Tengah. Berlokasi timur dari Hotel Java Heritage dan sebelah barat Polsek Purwokerto Utara. Satelit TV sendiri sudah mendapatkan izin beroperasi pada tahun 2015, namun baru mengudara atau *on air* pada tahun 2016. Satelit TV dalam memenuhi kebutuhan layanan siar, mempunyai transmisi berkekuatan 2000 Watt dengan antena bermerk Rymsa yang sudah teruji kualitasnya. Kekuatan pancar tersebut mampu mengcover area layanan siar dengan kualitas gambar jernih. Selain itu, Satelit TV juga mengusung teknologi *streaming* untuk memenuhi kebutuhan siaran secara langsung di luar studio.

Satelit TV tidak hanya menyajikan informasi dan hiburan yang dikemas secara apik sebagai wujud inovasi audiovisual dan kreativitas, tetapi juga sebagai media yang memberikan ruang seluas-luasnya kepada masyarakat untuk berpartisipasi dalam membangun dan menjadikan Satelit TV sebagai wadah inspirasi dan rasa memiliki. Sesuai dengan jargon yang di usung oleh Satelit TV yaitu "*Inyonge Polll*".



Gambar 2. 3 Logo Perusahaan

Sumber : Dokumen Perusahaan

## 2.2 Visi dan Misi Perusahaan

Visi:

Menjadi lembaga penyiaran swasta yang mampu memberikan tontonan dan tuntunan bagi masyarakat eks Karesidenan Banyumas dan sekitarnya.

Misi:

Menjadi lembaga penyiaran swasta yang bisa menjadi referensi utama dari segi informasi dan hiburan bagi masyarakat eks Karesidenan Banyumas Plus.

### 1. Mewujudkan Visi Dari Segi Program

Membuat dan menyajikan program acara yang kreatif, berkualitas, mendidik, beretika, dan menghibur sehingga bisa dinikmati oleh masyarakat.

### 2. Mewujudkan Visi Dari Segi Teknis

Untuk menyajikan siaran yang berkualitas Satelit TV menyiapkan peralatan teknis yang sesuai dengan *standard* yang sudah ditentukan.

### 3. Mewujudkan Visi dari Segi Manajemen

Mengkondisikan *good corporate governance* dalam bidang manajemen dan keuangan. Untuk mensukseskan program ini maka Satelit TV menyiapkan dan menempatkan sumber daya manusia yang sesuai dengan kualifikasi dan kompetensi. Selain itu juga SDM yang ada akan terus diasah dengan pelatihan-pelatihan untuk meningkatkan kualitas dan kuantitas hasil kerja.

### 4. Berdasarkan Latar Belakang

Sebagai televisi *local*, maka yang di prioritaskan kandungan *local* 80%, dan 20% dari luar. Dengan demikian, diharapkan akan memberikan layanan prima bagi masyarakat.

### 2.3 Program Acara

Program Acara *News* adalah Program utama acara di Satelit TV. Pada program acara ini dibagi menjadi beberapa tugas meliputi:

- a. *News Anchor*
- b. *News Writer*
- c. *News Voice Over*
- d. *News Editor*

### 2.4 Struktur Organisasi

Struktur Organisasi PT. Satelit Televisi Nusantara (SATELIT TV) Struktur organisasi PT. Satelit Televisi Nusantara (SATELIT TV) sebagai berikut :

- 1) Komisaris : Ida Indrawati
- 2) Direktur Utama / PLT : Yessica Noviani / Armoenanto
- 3) Direktur Operasional : Zunianto Subekti
- 4) Sekretaris Perusahaan : Restu Aji P.
- 5) Pemimpin Redaksi : Zunianto Subekti
- 6) Manager Produksi : Hengky Bambang S.
- 7) Manager Marketing : Rasdianato
- 8) Keuangan : Restu Aji P.
- 9) Koordinator Produksi : Irman
- 10) Manager Teknik : Prayogi Hutami
- 11) Quality Control : Prayogi Hutami
- 12) Tim Teknis/Maintenance : Prayogi Hutami
- 13) Tim Liputan : a) Ahmad Nur Aji Wibowo  
(Banyumas)  
b) Tarnowo (Purbalingga)
- 14) Tim Produksi : a) Irman  
b) Erwin Firman Syah  
c) Prayogi Hutami

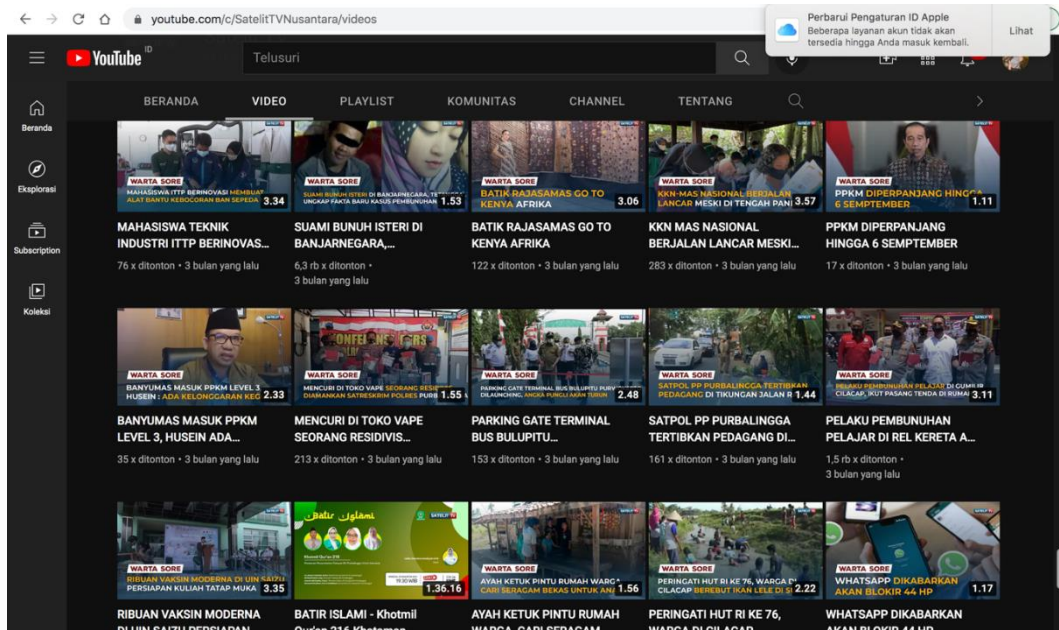
- d) Rizki Ilham M.
- e) Fendri Slamet Nur Kholis
- f) Sasetyo Mukti Y.
- 15) News Presenter : Ahmad Nur Aji Wibowo
- 16) Tim MCR : a) Ardiyan F. Yudhistira  
b) Rizki Ilham M  
c) Fendri Slamet Nur Kholis
- 17) Editor : a) Sasetyo Mukti Y.  
b) Damar N.
- 18) Operator Tower : a) Suyanto  
b) Aan Setia

## **2.5 Lokasi Perusahaan**

Alamat kantor dan studio Satelit TV di Jalan Dr. Angka RT 004 RW 012 Bancarkembar, Purwokerto Utara, Kabupaten Banyumas, Jawa Tengah. Berlokasi timur dari Hotel Java Heritage dan sebelah barat Polsek Purwokerto Utara.

## **2.6 Hasil Program Acara**

Hasil program acara desainer adalah hasil liputan berita yang akan *diupload* ke *channel youtube*, lalu desainer ditugaskan untuk membuat *thumbnail* berita yang akan diupload ke *channel youtube* Satelit TV pada hari itu juga.



Gambar 2. 4 Hasil Program Acara News Pada Channel Youtube Satelit TV  
 Sumber : Dokumen Perusahaan