

## **BAB I**

### **PENDAHULUAN**

#### **A. Latar Belakang**

Perkembangan pesat dalam teknologi dan aplikasi perangkat bergerak telah mendorong masyarakat untuk menggunakan teknologi tersebut dalam aspek kehidupan sehari-hari. Selain itu, jumlah pengguna perangkat bergerak telah meningkat secara signifikan dalam beberapa tahun terakhir [1]. Peningkatan jumlah pengguna ini diiringi dengan manfaat, fungsi, dan layanan yang ditawarkan oleh perangkat bergerak untuk memudahkan aspek kehidupan. Secara historis, perangkat bergerak dan teknologi terus mengalami perkembangan secara eksponensial, membantu penggunanya menyelesaikan tugas dengan cepat, melakukan transaksi, mencari informasi dengan mengakses internet, dan sebagai media hiburan [2].

Perangkat bergerak secara cepat menjadi bagian yang terintegrasi dan penting dalam kehidupan bisnis sehari-hari. Tidak seperti perangkat bergerak yang digunakan oleh konsumen akhir, perangkat bergerak perusahaan perlu dikelola dan dilayani untuk memastikan keamanan, produktivitas, dan integritas bisnis. *Mobile Device Management* (MDM) merupakan platform manajemen tingkat perusahaan untuk administrator sistem [3].

IT Telkom Purwokerto merupakan salah satu lembaga pendidikan yang menggunakan perangkat bergerak sebagai alat produktivitas [4]. Perangkat TI tersebut dikelola oleh Unit IT Support (Sisfo) IT Telkom Purwokerto. Berdasarkan hasil wawancara dengan Kepala Unit IT Support (Sisfo) IT Telkom Purwokerto, unit tersebut sudah memiliki sistem inventarisasi perangkat TI. Namun demikian, sistem tersebut masih belum bisa mengelola serta menyediakan regulasi kebijakan (*compliance policy*) terhadap perangkat-perangkat TI yang ada, sehingga berimplikasi kepada tidak adanya standar [5] terhadap perangkat-perangkat yang ada serta sulitnya mengelola atau memantau perangkat yang belum memenuhi *compliance policy*. Dalam laporan ini, digunakan Microsoft Endpoint Manager

untuk merancang, mengelola, serta mengatur *compliance policy* terhadap perangkat TI.

### **B. Tujuan**

Berdasarkan latar belakang, tujuan dari pelaksanaan kegiatan ini adalah untuk merancang konfigurasi Microsoft Endpoint Manager untuk mempermudah Unit IT Support (Sisfo) IT Telkom Purwokerto dalam mengelola perangkat bergerak *corporate-owned device* yang dimiliki oleh IT Telkom Purwokerto.

### **C. Ruang Lingkup**

Susunan dalam perancangan konfigurasi Microsoft Endpoint Manager berdasarkan buku karya Brinkhoff [5] serta beberapa dokumentasi [6]–[13] yang akan diimplementasikan ke *test environment* (lingkungan percobaan) menggunakan VirtualBox yang disimulasikan menjadi *corporate device*. Platform yang akan dilakukan perancangan konfigurasi adalah Windows.

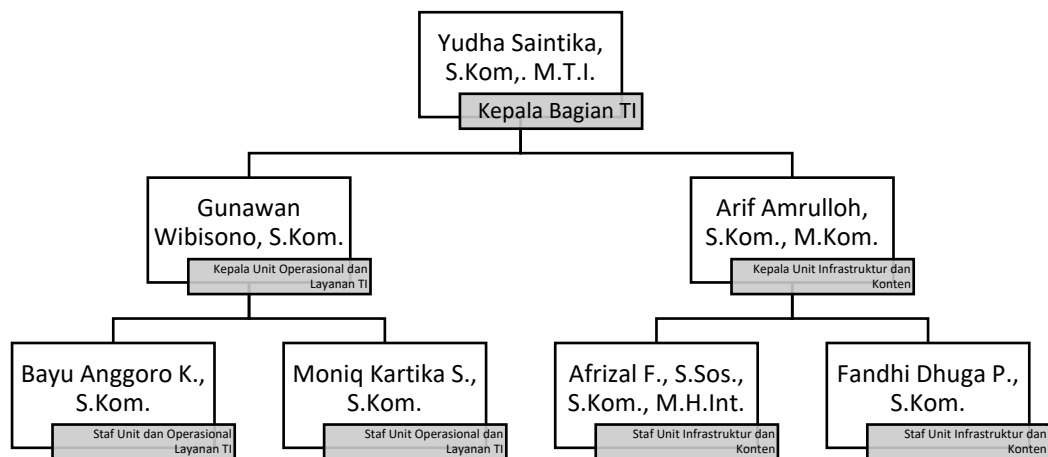
### **D. Aspek Umum dan Kelembagaan**



**Gambar 1** Logo IT Support (Sisfo) IT Telkom Purwokerto

Unit IT Support (Sisfo) IT Telkom Purwokerto merupakan salah satu unit dalam IT Telkom Purwokerto yang mengelola urusan *civitas academia* terkait

layanan digital IT Telkom Purwokerto. Layanan yang dikelola oleh unit ini antara lain iGracias, *learning management system* (LMS), *hotspot* kampus, Blog Civitas IT Telkom Purwokerto, Email, dan kartu tanda mahasiswa (KTM).



**Gambar 2** Struktur Organisasi Unit IT Support (Sisfo) IT Telkom Purwokerto

Setidaknya terdapat tujuh orang yang bekerja di bawah unit IT Support IT Telkom Purwokerto yang terdiri dari Kepala Bagian TI, Kepala Unit Operasi dan Layanan TI, Kepala Unit Infrastruktur dan Konten, Staf Unit Operasional dan Layanan TI, dan Staf Unit Infrastruktur dan Konten.

## E. Metode Penulisan Laporan

### 1. Sumber Data

Sumber data pada penyusunan laporan ini terdiri dari data primer dan data sekunder. Data primer yang didapat dari hasil wawancara dengan Bpk. Yudha selaku Kepala Bagian TI di Unit IT Support ITTP, adapun informasi yang didapat melalui wawancara ini, antar lain kondisi inventaris prasarana TI saat ini,

bagaimana sistem TI tersebut dikelola, dan alur apabila sebuah insiden terjadi apabila prasarana TI mengalami gangguan. Sedangkan data sekunder yang didapatkan berasal dari laman Unit IT Support ITTP yang memuat informasi seperti profil unit, layanan yang disediakan, dan kebijakan TI di lingkungan ITTP.

## **2. Metode Pengumpulan Data**

Terdapat tiga teknik pengumpulan data pada penyusunan laporan ini, antara lain wawancara observasi, dan studi pustaka. Wawancara dilakukan secara langsung kepada Kepala Unit IT Support IT Telkom Purwokerto untuk mendapatkan beberapa informasi terkait untuk menyusun rancangan pengimplementasian *Mobile Device Management* (MDM) ke perangkat IT di IT Telkom Purwokerto. Observasi dilakukan untuk menemukan bagaimana prasarana TI yang sudah ada di implementasikan. Observasi ini dilakukan dengan cara mengunjungi ke beberapa ruangan di IT Telkom Purwokerto seperti perpustakaan, ruang dosen, dan beberapa laboratorium untuk melihat kepatuhan (*compliance*) terhadap perangkat TI yang ada. Untuk menunjang penyusunan tinjauan pustaka terhadap topik yang diangkat, dilakukan studi literatur untuk memperoleh informasi terkait perancangan MDM dalam lingkup *enterprise* dan *education*.

## **F. Sistematika Penulisan Laporan**

Laporan ini tersusun atas tiga bagian. Bagian pertama pada laporan ini menjelaskan latar belakang serta tujuan dibuatnya laporan, bagian kedua berisi studi literatur yang digunakan dalam penyusunan laporan ini, dan bagian ketiga pada laporan ini terdiri atas implementasi dari rancangan pada Microsoft Endpoint Manager yang diimplementasikan ke dalam *testing environment* (lingkungan pengujian) yang akan diaplikasikan ke dalam *production environment* (lingkungan produksi). Adapun lampiran pada laporan ini yang terdiri atas wawancara, serta beberapa dokumen pendukung dalam proses perancangan konfigurasi Microsoft Endpoint Manager.