

=

BAB III

METODOLOGI PENELITIAN

3.1 Objek & Subjek Penelitian

Penelitian perencanaan strategis sistem informasi pada sekolah menengah pertama menggunakan metode *ward & peppard*. Penelitian dilakukan di bidang kepegawaian SMP Negeri 1 Karangpucung, kecamatan Karangpucung, Kabupaten Cilacap. Pemilihan subjek SMP Negeri 1 Karangpucung di bidang kepegawaian sebagai subjek penelitian didasarkan pada: 1). SMP Negeri 1 Karangpucung memiliki keunggulan potensi sumber daya manusia dan teknologi 2). Lokasi SMP Negeri 1 Karangpucung yang sangat strategis karena SMP Negeri 1 Karangpucung terletak antara desa yang terdapat di kecamatan Karangpucung. 3) Kesiapan dan komitmen instansi SMP Negeri 1 Karangpucung dalam penerapan sistem informasi yang sudah berjalan. Objek penelitian adalah penyusunan rencana strategis sistem informasi di bidang kepegawaian SMP Negeri 1 Karangpucung .

3.2 Alat dan Bahan Penelitian

3.2.1 Alat Penelitian

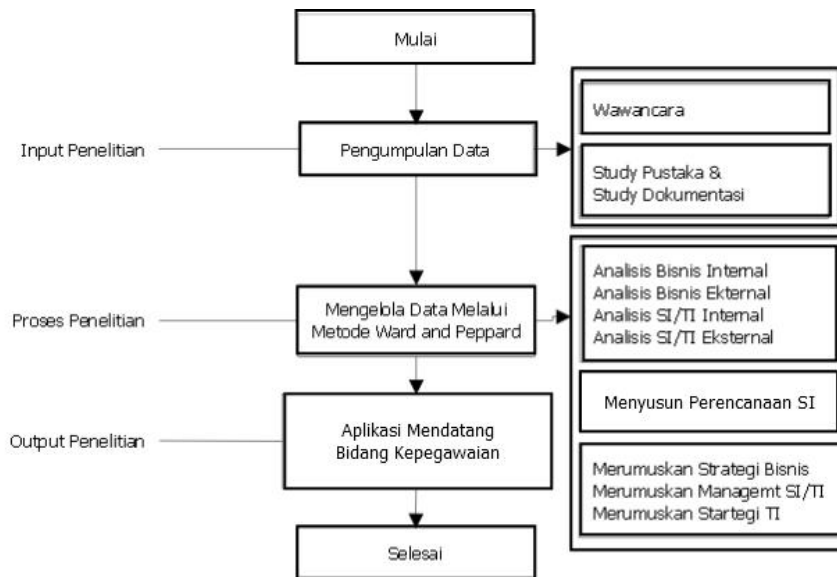
Alat yang digunakan dalam pelaksanaan penelitian berupa laptop Lenovo Ideapad 330 sebagai alat utama dalam melakukan penelitian yakni memproses data menjadi sebuah laporan, software WPS untuk mengelola data menjadi dokumen portofolio, samsung A7 digunakan sebagai sarana dan media dokumentasi dalam pelaksanaan penelitian.

3.2.2 Bahan Penelitian

Bahan penelitian bersumber dari dua jenis data, diantaranya data primer dan data sekunder. Data primer merupakan data yang bersumber dari wawancara dengan instansi pendidikan SMP Negeri 1 Karangpucung yaitu Bapak Asep Ibnu Aryapapilaya, selaku pengelola data sistem informasi yang berada pada staff pelayanan administrasi. Data sekunder merupakan data yang diperoleh dari studi pustaka mengenai perencanaan strategi sistem informasi, dan penggunaan metode *ward and peppard*, dan dokumentasi berupa dokumen kebijakan berupa Rencana Kerja Sekolah (RKS) instansi SMP Negeri 1 Karangpucung.

3.3 Alur Penelitian

Alur penelitian merupakan bagian untuk memaparkan mengenai langkah-langkah penelitian, yang berawal dari input, proses, dan output. Lebih jelasnya dapat dilihat pada Gambar 3.1 di bawah ini:



Gambar 3. 1 Alur Penelitian

Gambar 3.1 menunjukkan alur penelitian *input*, proses dan output. Diagram alir di atas digunakan untuk memetakan tahapan-tahapan penelitian dari awal hingga akhir penelitian supaya penelitian mudah untuk dipahami. Input di sini diperoleh dari hasil wawancara dengan Bapak Asep Ibnu Aryapapilaya, selaku pengelola data sistem informasi, serta dokumen dan studi pustaka yang berkaitan dengan metode *Ward and Peppard*. Setelah mendapat input penelitian, kemudian dilakukan pengelolaan atau proses dengan cara analisis bisnis internal, analisis bisnis eksternal, analisis SI internal maupun analisis SI eksternal, strategi bisnis, strategi SI, dan strategi manajemen SI. Kemudian menghasilkan output penelitian berupa aplikasi mendatang bidang kepegawaian.

3.4 Cara Pengumpulan Data

Pengumpulan data penelitian bersumber dari dua jenis data, diantaranya data primer dan data sekunder. Data primer merupakan data yang bersumber dari wawancara, data sekunder dari data dokumentasi maupun studi pustaka.

3.4.1 Wawancara

Wawancara dilakukan terhadap narasumber terpilih dari segi ke pemahaman pemakaian sistem informasi di SMP Negeri 1 Karangpucung. Berikut narasumber yang dijadikan sumber data primer yaitu: Bapak Asep Ibnu Aryapapilaya selaku pengelola data sistem informasi.

3.4.2 Studi Dokumentasi

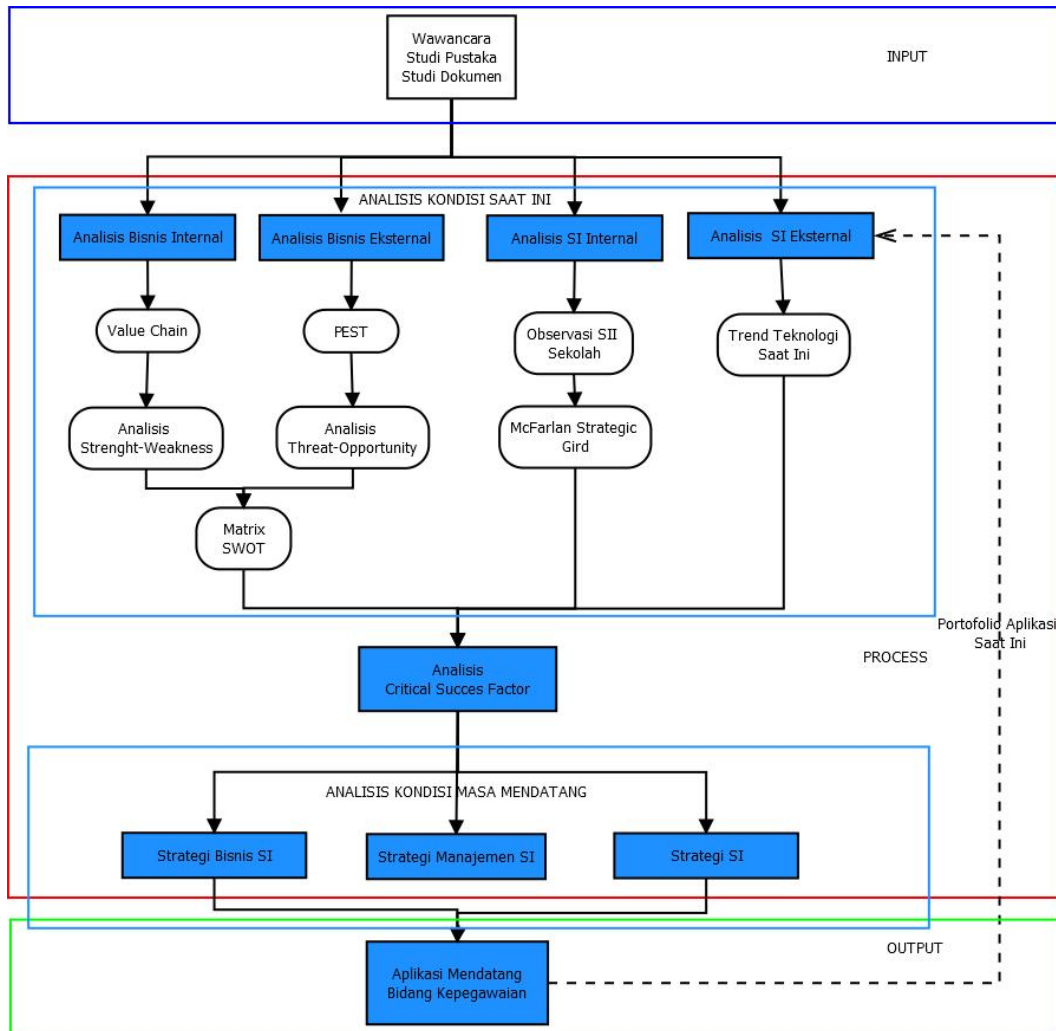
Dokumentasi penelitian perencanaan strategi sistem informasi menggunakan metode *ward and peppard* studi kasus pada SMP Negeri 1 Karangpucung, kabupaten cilacap antara lain dokumen Rencana Kerja Sekolah (RKS) SMP Negeri 1 Karangpucung.

3.4.3 Studi Pustaka

Studi pustaka pada penelitian saat ini yaitu mencari, memilah, beberapa jurnal yang terkait dengan jurnal perencanaan strategis sistem informasi yang berkaitan dengan metode *ward and peppard*.

3.5 Tahap Analisis dan Interpretasi pada Metode *Ward and Peppard*

Pada bagian ini akan dipaparkan mengenai proses pada penelitian agar lebih mudah dipahami.



Gambar 3. 2 Alur Penelitian Metode *Ward and Peppard*

Gambar 3.2 di atas merupakan gambar alur penelitian menggunakan *metode ward and peppard*, di mana proses dibagi menjadi tiga tahap, yaitu *input*, *process* dan *output*. Berikut penjelasan dari gambar di atas:

3.5.1 *Input*

Input merupakan proses pengambilan data yang diperlukan dalam penelitian yaitu wawancara, studi pustaka, studi dokumentasi. *Input* yang bersumber dari wawancara merupakan informasi yang berasal dari Bapak Asep Ibnu Aryapapilaya, untuk studi dokumentasi bersumber dari Rencana Kerja Sekolah (RKS), dan untuk studi pustaka bersumber dari jurnal-jurnal yang berkaitan dengan perencanaan strategi sistem informasi.

3.5.2 *Process*

Process penyusunan strategi sistem informasi pada penelitian ini dilakukan melalui tiga tahapan yakni pertama melakukan analisis kondisi saat ini dengan melakukan analisis bisnis internal maupun eksternal, dan analisis SI internal maupun eksternal dan kedua analisis *critical success factor* dan ketiga melakukan analisis kondisi mendatang dengan menganalisis strategi bisnis SI, strategi manajemen SI dan strategi SI:

3.5.2.1 Analisis Bisnis Internal

Analisis bisnis internal mengenai kondisi lingkungan internal di SMP Negeri 1 Karangpucung yang dapat diidentifikasi ke dalam beberapa hal, meliputi:

1. Visi dan Misi SMP Negeri 1 Karangpucung
2. Alur bisnis proses SMP Negeri 1 Karangpucung

Selain itu ada juga *tools* yang digunakan dalam analisis bisnis internal berupa *Analisis Value Chain* dan *Analisis Strength Weakness*.

3.5.2.2 Analisis Bisnis Eksternal

Analisis bisnis eksternal di SMP Negeri 1 Karangpucung khusus bidang kepegawaian melakukan analisis kondisi lingkungan dengan melihat kondisi politik, ekonomi, sosial budaya, teknologi. Berikut *tools* yang digunakan dalam analisis bisnis eksternal yaitu analisis PEST dan *Opportunity* dan *Threat*.

3.5.2.3 Analisis SI Internal

Analisis SI internal di lingkungan SMP Negeri 1 Karangpucung khusus bidang kepegawaian dengan cara mengidentifikasi kan portofolio aplikasi dari *McFarlan Strategic Grid*. Portofolio aplikasi yang menggambarkan penyebaran dan penempatan aplikasi yang sudah ada maupun yang sedang dikembangkan. Adapun *tools* yang digunakan dalam analisis SI internal SMP Negeri 1 Karangpucung khusus bidang kepegawaian yaitu analisis *McFarlan Strategic Grid* & analisis *strength weakness*.

3.5.2.4 Analisis SI Eksternal

Analisis SI eksternal SMP Negeri 1 Karangpucung khusus bidang kepegawaian dengan cara mengidentifikasi hal-hal berupa teknologi yang sedang berkembang pesat saat ini, teknologi yang digunakan oleh instansi lain, dan teknologi yang dipakai untuk mendukung tujuan organisasi.

3.5.2.5 Strategi Bisnis SI

Strategi bisnis SMP Negeri 1 Karangpucung khusus bidang kepegawaian menyusun komponen yang terdiri dari: proses bisnis instansi, penggunaan sistem informasi pada area bisnis tertentu, dan sistem informasi yang dibutuhkan di SMP Negeri 1 Karangpucung khusus bidang kepegawaian.

3.5.2.6 Strategi Manajemen Sistem Informasi

Strategi manajemen SI SMP Negeri 1 Karangpucung khusus bidang kepegawaian yaitu menyusun unsur-unsur umum terhadap strategi yang akan diterapkan pada instansi SMP Negeri 1 Karangpucung khusus bidang kepegawaian berupa : bentuk organisasi, kebijakan dalam pengalokasian biaya dan implementasi strategi SI

3.5.2.7 Strategi Sistem Informasi

Strategi SI SMP Negeri 1 Karangpucung khusus bidang kepegawaian yaitu melakukan analisis SI yang di dalamnya terdapat sumber daya dan teknologi yang digunakan untuk mendukung instansi SMP Negeri 1 Karangpucung khusus bidang kepegawaian antara lain : topologi jaringan, alur sistem informasi, perangkat lunak, alat telekomunikasi dan pemeliharaannya.

3.5.3 Output

Tahapan keluaran atau *output* akan menghasilkan perencanaan strategis sistem informasi yang isinya rekomendasi aplikasi masa mendatang sebagai upaya pembangunan sistem informasi SMP Negeri 1 Karangpucung khusus pada bidang kepegawaian