

BAB III Metode Kerja

3.1. Waktu dan Tempat

A. Jadwal Sinkron

Pada pembelajaran sinkron dilakukan sebanyak 3 kali dalam 1 minggu dan dalam 1 bulan terdapat 10 kali pertemuan sinkron yang dilaksanakan dengan durasi selama 150 menit setiap pertemuan. Pelaksanaan sesi sinkron akan menggunakan media Microsoft Teams sebagai media hubung antara mentor dengan mahasiswa yang dibantu difasilitasi oleh asisten mentor.

B. Jadwal Asinkron

Pertemuan Asinkron dilaksanakan 14 kali dalam 1 bulan. Setiap pertemuan asinkron terdapat tugas yang harus dikumpulkan dan terdapat praktik yang dikerjakan. Terdapat uji kompetensi ketika semua modul, praktik, dan tugas telah diselesaikan. Pada sesi pembelajaran asinkron setiap kursus pembelajaran yang memiliki bobot 3 (tiga) dan 2 (dua) SKS akan memiliki jumlah pertemuan asinkron sebanyak 14 kali pertemuan. Pada pembelajaran asinkron materi diakses melalui learn.maribelajar.com.

Tabel 2.1 Jadwal Kegiatan Sinkron

Bulan Ke-	Bulan	Pertemuan Ke-	Waktu Sesi Sinkron	Kursus Sesi Sinkron
1	Februari Minggu Kedua s.d Maret Minggu Pertama	1	Senin, 7 Februari 2022 7.30 - 10.00	AZ-900: Microsoft Azure Fundamentals
		2	Selasa, 8 Februari 2022 18.30 - 21.00	AZ-900: Microsoft Azure Fundamentals
		3	Rabu, 9 Februari 2022 18.30 - 21.00	AZ-900: Microsoft Azure Fundamentals
		4	Senin, 14 Februari 2022 7.30 - 10.00	AZ-900: Microsoft Azure Fundamentals
		5	Selasa, 15 Februari 2022 18.30 - 21.00	AZ-900: Microsoft Azure Fundamentals
		6	Rabu, 16 Februari 2022 18.30 - 21.00	AZ-900: Microsoft Azure Fundamentals

		7	Senin, 21 Februari 2022 7.30 - 10.00	AZ-900: Microsoft Azure Fundamentals
		8	Selasa, 22 Februari 2022 18.30 - 21.00	AZ-900: Microsoft Azure Fundamentals
		9	Rabu, 23 Februari 2022 18.30 - 21.00	Microsoft Azure Data Fundamentals
		10	Senin, 28 Februari 2022 7.30 - 10.00	Microsoft Azure Data Fundamentals
2	Maret Minggu Kedua s.d Minggu Ke-5	1	Senin, 7 Maret 2022 7.30 - 10.00	Microsoft Azure Data Fundamentals
		2	Selasa, 8 Maret 2022 18.30 - 21.00	Microsoft Azure Data Fundamentals
		3	Rabu, 9 Maret 2022 18.30 - 21.00	Microsoft Azure Data Fundamentals
		4	Senin, 14 Maret 2022 8.00 - 10.30	Microsoft Azure Data Fundamentals
		5	Selasa, 15 Maret 2022 18.30 - 21.00	Microsoft Azure Data Fundamentals
		6	Rabu, 16 Maret 2022 18.30 - 21.00	Microsoft Azure Data Fundamentals
		7	Senin, 21 Maret 2022 7.30 - 10.00	Microsoft Azure AI Fundamentals
		8	Selasa, 22 Maret 2022 18.30 - 21.00	Microsoft Azure AI Fundamentals
		9	Rabu, 23 Maret 2022 18.30 - 21.00	Microsoft Azure AI Fundamentals
		10	Senin, 28 Maret 2022 7.30 - 10.00	Microsoft Azure AI Fundamentals
3	April Minggu Ke-1 s.d Minggu Ke-4	1	Senin, 4 April 2022 8.00 - 10.30	Microsoft Azure AI Fundamentals
		2	Rabu, 6 April 2022 8.00 - 10.30	Microsoft Azure AI Fundamentals
		3	Kamis, 7 April 2022 8.00 - 10.30	Microsoft Azure AI Fundamentals
		4	Senin, 11 April 2022 8.00 - 10.30	Microsoft Azure AI Fundamentals
		5	Rabu, 14 April 2022 8.00 - 10.30	Microsoft Power Platform Fundamentals
		6	Kamis, 15 April 2022 8.00 - 10.30	Microsoft Power Platform Fundamentals
		7	Senin 18, April 2022 8.00 - 10.30	Microsoft Power Platform Fundamentals

		8	Selasa, 19 April 2022 8.00 - 10.30	Microsoft Power Platform Fundamentals
		9	Rabu, 20 April 2022 8.00 - 10.30	Microsoft Power Platform Fundamentals
		10	Jumat, 22 April 2022 8.00 - 10.30	Microsoft Power Platform Fundamentals
4	Mei Pertama s.d Minggu Ke-4	1	Selasa, 26 April 2022 8.00 - 10.30	Microsoft Power Platform Fundamentals
		2	Senin, 9 Mei 2022 18.30 – 21.00	Microsoft Power Platform Fundamentals
		3	Selasa, 10 Mei 2022 18.30 – 21.00	Microsoft Dynamics 365 Fundamentals ERP
		4	Rabu, 11 Mei 2022 18.30 – 21.00	Microsoft Dynamics 365 Fundamentals ERP
		5	Kamis, 12 Mei 2022 18.30 – 21.00	Microsoft Dynamics 365 Fundamentals ERP
		6	Selasa, 17 Mei 2022 18.30 – 21.00	Microsoft Dynamics 365 Fundamentals ERP
		7	Rabu, 18 Mei 2022 18.30 – 21.00	Microsoft Dynamics 365 Fundamentals ERP
		8	Kamis, 19 Mei 2022 18.30 – 21.00	Microsoft Dynamics 365 Fundamentals ERP
		9	Jumat, 20 Mei 2022 18.30 – 21.00	Microsoft Dynamics 365 Fundamentals CRM
		10	Senin, 23 Mei 2022 18.30 – 21.00	Microsoft Dynamics 365 Fundamentals CRM
5	Juni Minggu Pertama s.d Minggu Ke.4	1	Senin, 30 Mei 2022 18.30 – 21.00	Microsoft Dynamics 365 Fundamentals CRM
		2	Selasa, 31 Mei 2022 18.30 – 21.00	Microsoft Dynamics 365 Fundamentals CRM
		3	Jumat, 3 Juni 2022 18.30 – 21.00	Microsoft Dynamics 365 Fundamentals CRM
		4	Senin, 6 Juni 2022 18.30 – 21.00	Microsoft Dynamics 365 Fundamentals CRM
		5	Selasa, 7 Juni 2022 18.30 – 21.00	Microsoft Security, Compliance, and Identity Fundamentals

	6	Rabu, 8 Juni 2022 18.30 – 21.00	Microsoft Security, Compliance, and Identity Fundamentals
	7	Senin, 13 Juni 2022 18.30 – 21.00	Microsoft Security, Compliance, and Identity Fundamentals
	8	Selasa, 14 Juni 2022 18.30 – 21.00	Microsoft Security, Compliance, and Identity Fundamentals
	9	Rabu, 15 Juni 2022 18.30 – 21.00	Microsoft Security, Compliance, and Identity Fundamentals
	10	Kamis, 16 Juni 2022 18.30 – 21.00	Microsoft Security, Compliance, and Identity Fundamentals

Tabel 2.2 Jadwal Kegiatan Asinkron

Bulan Ke-	Pertemuan Ke-	Asinkron Ke-	Waktu Sesi Asinkron	Kursus Sesi Asinkron
1	Pertemuan 1	Asinkron 1	Senin, 7 Februari 2022 10.00 – 18.20	AZ-900: Microsoft Azure Fundamentals
	Pertemuan 2	Asinkron 2	Rabu, 9 Februari 2022 7.00 – 15.20	AZ-900: Microsoft Azure Fundamentals
	Pertemuan 3	Asinkron 3	Kamis, 10 Februari 2022 7.00 – 15.20	AZ-900: Microsoft Azure Fundamentals
	Pertemuan 4	Asinkron 4	Jumat, 11 Februari 2022 7.00 – 15.20	AZ-900: Microsoft Azure Fundamentals
	Pertemuan 5	Asinkron 5	Senin, 14 Februari 2022 10.00 – 18.20	AZ-900: Microsoft Azure Fundamentals
	Pertemuan 6	Asinkron 6	Rabu, 16 Februari 2022 7.00 – 15.20	AZ-900: Microsoft Azure Fundamentals
	Pertemuan 7	Asinkron 7	Kamis, 17 Februari 2022 7.00 – 15.20	AZ-900: Microsoft Azure Fundamentals
	Pertemuan 8	Asinkron 8	Jumat, 18 Februari 2022 7.00 – 15.20	AZ-900: Microsoft Azure Fundamentals
	Pertemuan 9	Asinkron 9	Senin, 21 Februari 2022 10.00 – 18.20	AZ-900: Microsoft Azure Fundamentals
	Pertemuan 10	Asinkron 10	Rabu, 23 Februari 2022 7.00 – 15.20	AZ-900: Microsoft Azure Fundamentals
	Pertemuan 11	Asinkron 1	Kamis, 24 Februari 2022 7.00 – 15.20	Microsoft Azure Data Fundamentals
	Pertemuan 12	Asinkron 2	Jumat, 25 Februari 2022 7.00 – 15.20	Microsoft Azure Data Fundamentals

	Pertemuan 13	Asinkron 3	Senin, 28 Februari 2022 10.00 – 18.20	Microsoft Azure Data Fundamentals
	Pertemuan 14	Asinkron 4	Selasa, 1 Maret 2022 7.00 – 15.20	Microsoft Azure Data Fundamentals
2	Pertemuan 1	Asinkron 5	Senin, 7 Maret 2022 10.00 – 18.20	Microsoft Azure Data Fundamentals
	Pertemuan 2	Asinkron 6	Rabu, 9 Maret 2022 7.00 – 15.20	Microsoft Azure Data Fundamentals
	Pertemuan 3	Asinkron 7	Kamis, 10 Maret 2022 7.00 – 15.20	Microsoft Azure Data Fundamentals
	Pertemuan 4	Asinkron 8	Jumat, 11 Maret 2022 7.00 – 15.20	Microsoft Azure Data Fundamentals
	Pertemuan 5	Asinkron 9	Senin, 14 Maret 2022 10.00 – 18.20	Microsoft Azure Data Fundamentals
	Pertemuan 6	Asinkron 10	Rabu, 16 Maret 2022 7.00 – 15.20	Microsoft Azure Data Fundamentals
	Pertemuan 7	Asinkron 1	Kamis, 17 Maret 2022 7.00 – 15.20	Microsoft Azure AI Fundamentals
	Pertemuan 8	Asinkron 2	Jumat, 18 Maret 2022 7.00 – 15.20	Microsoft Azure AI Fundamentals
	Pertemuan 9	Asinkron 3	Senin, 21 Maret 2022 10.00 – 18.20	Microsoft Azure AI Fundamentals
	Pertemuan 10	Asinkron 4	Rabu, 23 Maret 2022 7.00 – 15.20	Microsoft Azure AI Fundamentals
	Pertemuan 11	Asinkron 5	Kamis, 24 Maret 2022 7.00 – 15.20	Microsoft Azure AI Fundamentals
	Pertemuan 12	Asinkron 6	Jumat, 25 Maret 2022 7.00 – 15.20	Microsoft Azure AI Fundamentals
	Pertemuan 13	Asinkron 7	Senin, 28 Maret 2022 10.00 – 18.20	Microsoft Azure AI Fundamentals
	Pertemuan 14	Asinkron 8	Selasa, 29 Maret 2022 7.00 – 15.20	Microsoft Azure AI Fundamentals
3	Pertemuan 1	Asinkron 9	Senin, 4 April 2022 10.00 – 18.20	Microsoft Azure AI Fundamentals
	Pertemuan 2	Asinkron 10	Rabu, 6 April 2022 10.30 – 18.50	Microsoft Azure AI Fundamentals
	Pertemuan 3	Asinkron 1	Kamis, 7 April 2022 10.30 – 18.50	Microsoft Power Platform Fundamentals
	Pertemuan 4	Asinkron 2	Jumat, 8 April 2022 7.00 – 15.20	Microsoft Power Platform Fundamentals
	Pertemuan 5	Asinkron 3	Senin, 11 April t 2022 10.30 – 18.50	Microsoft Power Platform Fundamentals
	Pertemuan 6	Asinkron 4	Rabu, 13 April 2022 10.30 – 18.50	Microsoft Power Platform Fundamentals

	Pertemuan 7	Asinkron 5	Kamis, 14 April 2022 10.30 – 18.50	Microsoft Power Platform Fundamentals
	Pertemuan 8	Asinkron 6	Jumat, 15 April 2022 7.00 – 15.20	Microsoft Power Platform Fundamentals
	Pertemuan 9	Asinkron 7	Senin, 18 April 2022 10.30 – 18.50	Microsoft Power Platform Fundamentals
	Pertemuan 10	Asinkron 8	Selasa, 19 April 2022 10.30 – 18.50	Microsoft Power Platform Fundamentals
	Pertemuan 11	Asinkron 9	Rabu, 20 April 2022 10.30 – 18.50	Microsoft Power Platform Fundamentals
	Pertemuan 12	Asinkron 10	Kamis, 21 April 2022 10.30 – 18.50	Microsoft Power Platform Fundamentals
	Pertemuan 13	Asinkron 1	Jumat, 22 April 2022 10.30 – 18.50	Microsoft Dynamics 365 Fundamentals ERP
	Pertemuan 14	Asinkron 2	Sabtu, 23 April 2022 7.00 – 15.20	Microsoft Dynamics 365 Fundamentals ERP
4	Pertemuan 1	Asinkron 3	Senin, 25 April 2022 10.30 – 18.50	Microsoft Dynamics 365 Fundamentals ERP
	Pertemuan 2	Asinkron 4	Selasa, 26 April 2022 10.30 – 18.50	Microsoft Dynamics 365 Fundamentals ERP
	Pertemuan 3	Asinkron 5	Rabu, 27 April 2022 7.00 – 18.20	Microsoft Dynamics 365 Fundamentals ERP
	Pertemuan 4	Asinkron 6	Kamis, 28 April 2022 7.00 – 18.20	Microsoft Dynamics 365 Fundamentals ERP
	Pertemuan 5	Asinkron 7	Selasa, 10 Mei 2022 7.00 - 15.20	Microsoft Dynamics 365 Fundamentals ERP
	Pertemuan 6	Asinkron 8	Rabu, 11 Mei 2022 7.00 - 15.20	Microsoft Dynamics 365 Fundamentals ERP
	Pertemuan 7	Asinkron 9	Kamis, 12 Mei 2022 7.00 - 15.20	Microsoft Dynamics 365 Fundamentals ERP
	Pertemuan 8	Asinkron 10	Jumat, 13 Mei 2022 7.00 - 15.20	Microsoft Dynamics 365 Fundamentals ERP
	Pertemuan 9	Asinkron 1	Selasa, 17 Mei 2022 7.00 - 15.20	Microsoft Dynamics 365 Fundamentals CRM
	Pertemuan 10	Asinkron 2	Rabu, 18 Mei 2022 7.00 - 15.20	Microsoft Dynamics 365 Fundamentals CRM
	Pertemuan 11	Asinkron 3	Kamis, 19 Mei 2022 7.00 - 15.20	Microsoft Dynamics 365 Fundamentals CRM
	Pertemuan 12	Asinkron 4	Jumat, 20 Mei 2022 7.00 - 15.20	Microsoft Dynamics 365 Fundamentals CRM

	Pertemuan 13	Asinkron 5	Selasa, 24 Mei 2022 7.00 2 15.20	Microsoft Dynamics 365 Fundamentals CRM
	Pertemuan 14	Asinkron 6	Rabu, 25 Mei 2022 10.00 - 18.20	Microsoft Dynamics 365 Fundamentals CRM
5	Pertemuan 1	Asinkron 7	Kamis, 2 Juni 2022 7.00 - 15.20	Microsoft Dynamics 365 Fundamentals CRM
	Pertemuan 2	Asinkron 8	Jumat, 3 Juni 2022 7.00 - 15.20	Microsoft Dynamics 365 Fundamentals CRM
	Pertemuan 3	Asinkron 9	Sabtu, 4 Juni 2022 7.00 - 15.20	Microsoft Dynamics 365 Fundamentals CRM
	Pertemuan 4	Asinkron 10	Minggu, 5 Juni 2022 7.00 - 15.20	Microsoft Dynamics 365 Fundamentals CRM
	Pertemuan 5	Asinkron 1	Selasa, 7 Juni 2022 7.00 - 15.20	Microsoft Security, Compliance, and Identity Fundamentals
	Pertemuan 6	Asinkron 2	Rabu, 8 Juni 2022 7.00 - 15.20	Microsoft Security, Compliance, and Identity Fundamentals
	Pertemuan 7	Asinkron 3	Kamis 9 Juni 2022 7.00 - 15.20	Microsoft Security, Compliance, and Identity Fundamentals
	Pertemuan 8	Asinkron 4	Jumat 10 Juni 2022 7.00 - 15.20	Microsoft Security, Compliance, and Identity Fundamentals
	Pertemuan 9	Asinkron 5	Selasa, 14 Juni 2022 7.00 - 15.20	Microsoft Security, Compliance, and Identity Fundamentals
	Pertemuan 10	Asinkron 6	Rabu, 15 Juni 2022 7.00 - 15.20	Microsoft Security, Compliance, and Identity Fundamentals
	Pertemuan 11	Asinkron 7	Kamis 16 Juni 2022 7.00 - 15.20	Microsoft Security, Compliance, and Identity Fundamentals
	Pertemuan 12	Asinkron 8	Jumat 17 Juni 2022 7.00 - 15.20	Microsoft Security, Compliance, and Identity Fundamentals

	Pertemuan 13	Asinkron 9	Selasa, 21 Juni 2022 7.00 - 15.20	Microsoft Security, Compliance, and Identity Fundamentals
	Pertemuan 14	Asinkron 10	Rabu, 22 Juni 2022 7.00 - 15.20	Microsoft Security, Compliance, and Identity Fundamentals

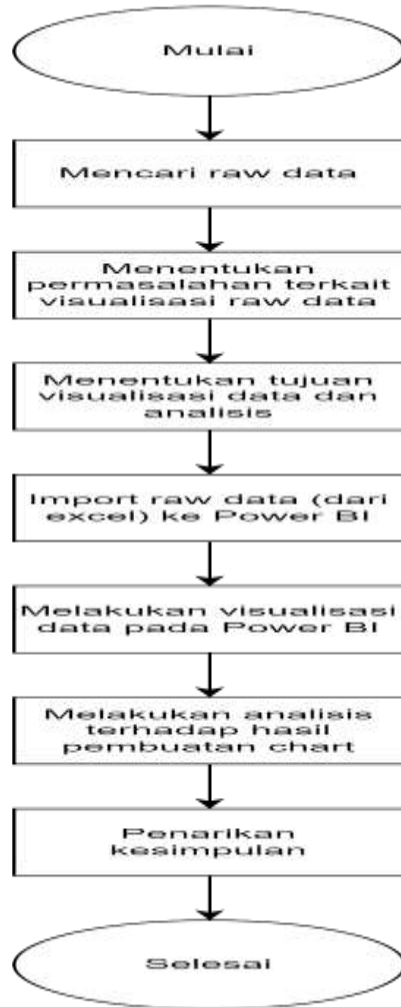
3.2. Alat dan Bahan (jika ada)

Pada laporan ini diperlukan platform power BI untuk melakukan visualisasi.

3.3. Metode dan Proses Kerja

Pada pembuatan laporan ini menggunakan pendekatan kualitatif yang bersifat objektif dengan jenis data numerik dan statistik. Metode yang digunakan dengan tujuan untuk menyelidiki kemungkinan sebab akibat melalui uji coba.

3.3.1. Alur Laporan



Gambar 3.1 Alur Pembuatan Laporan

Tahapan pada pembuatan laporan dimulai dari mencari *raw data*, menentukan masalah dan tujuan visualisasi data, import raw data dengan format excel ke Power BI, melakukan proses visualisasi data pada power BI, melakukan analisis data, dan pembuatan kesimpulan. Gambar 3.1 menunjukkan tahapan pembuatan laporan. Pertama yang dilakukan ialah menentukan data yang akan diolah. Data yang telah ditentukan yaitu Data Ekspor Minyak Menurut Negara Tujuan pada Tahun 2000-2020 yang bersumber dari Badan Pusat Statistik. Selanjutnya menentukan masalah, ditemukan permasalahan terkait visualisasi yang monoton dan kurang mudah dipahami. Ditentukanlah rencana pembuatan

visualisasi yang lebih menarik dan informatif untuk dapat dianalisis dengan lebih mudah, dengan membuat:

1. Grafik data jumlah minyak yang diekspor per negara,
2. Grafik data jumlah berat bersih ekspor minyak pada setiap tahun, dan
3. Peta lokasi persebaran negara tujuan ekspor minyak.

Setelah ditentukan chart dan visualisasi apa saja yang akan dibuat dan dianalisis, dilakukan proses import data dari File Microsoft Excel pada Microsoft Power BI. Setelah proses import data berhasil dapat dilakukan pengolahan data dengan Power BI. Untuk langkah langkah yang dilakukan dalam pengolahan data dimulai dari membuka aplikasi power BI dengan *double* klik pada file .exe-nya, setelah itu pilih menu Get Data untuk mengambil data yang akan diolah. Sebelum memilih data harus menentukan format data yang ingin digunakan kemudian pilih *connect*. Selanjutnya pilih model diagram yang digunakan untuk membuat visualisasi pada bagian menu *visualization*. Untuk menampilkan visualisasinya terdapat *Field*. Untuk mengatur tampilan visualisasi data dapat dilakukan pada menu format. Pada gambar 3.2 menunjukkan tampilan ketika memilih jenis data. Pada gambar 3.4 merupakan data mentah atau *raw data* yang akan digunakan sebagai bahan untuk diolah di Microsoft Power BI. Gambar 3.3 merupakan gambaran dari proses visualisasi pada Microsoft Power BI.

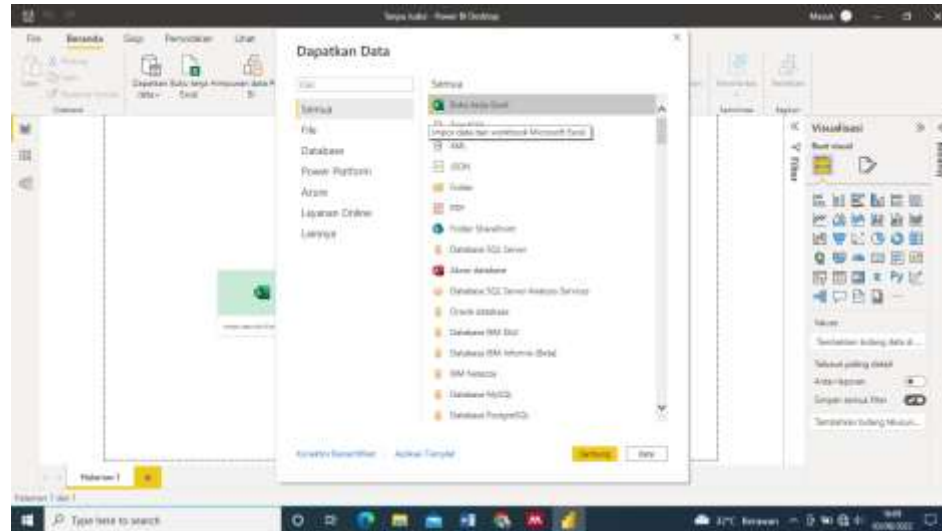
➤ Power BI memiliki beberapa fitur, seperti berikut:

1. Dashboard.
2. Visualisasi.
3. Connector for Saas service.
4. Live connectivity to SSAS service
5. Power BI Designer

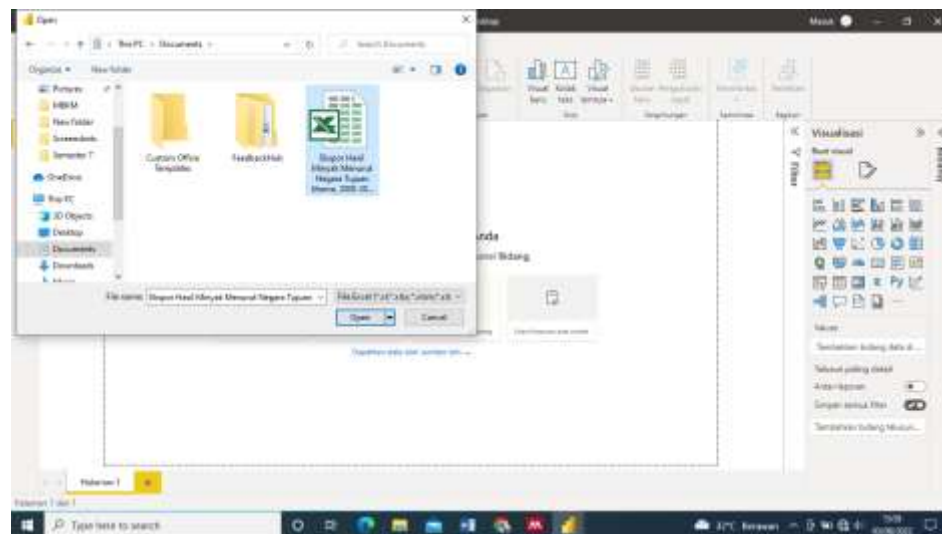
➤ Adapun manfaat dari menggunakan Power BI adalah:

1. Mudah digunakan
2. Reports dan Pre-built dashboard untuk solusi SaaS.
3. Real-Time pembaruan dashboard.
4. Menggunakan eksplorasi data intuitif bahasa yang mudah dipahami.

5. Koneksi hibrida aman.
6. Penyebaran cepat dan terintegrasi dengan sistem IT yang ada, khususnya produk Microsoft.



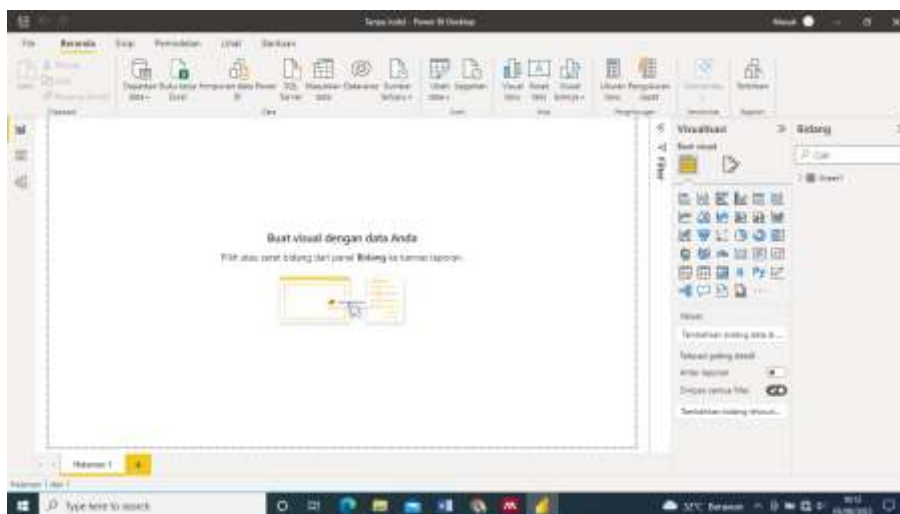
Gambar 3.2 Tampilan Pemilihan Jenis Data



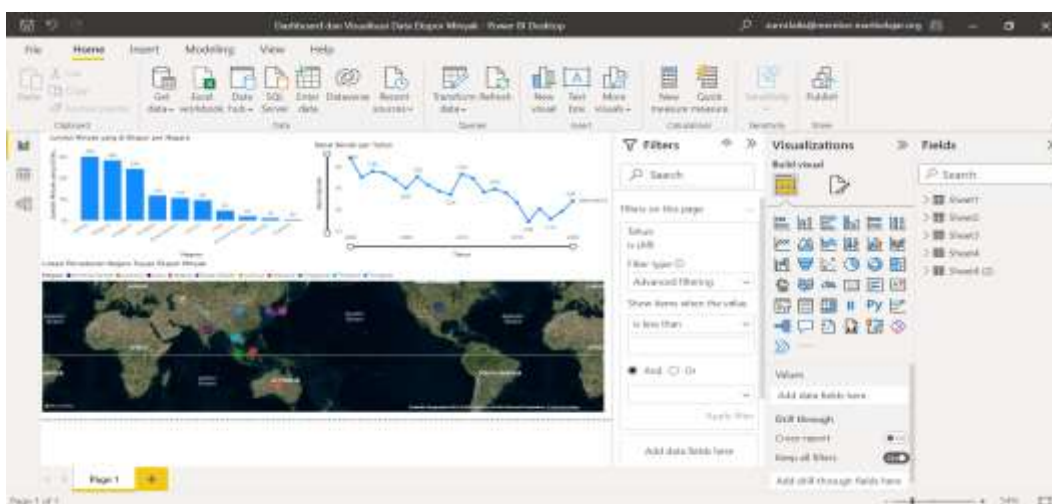
Gambar 3.3 Tampilan File Data yang Dipilih

	2006	2007	2008	2009	2010	2011	2012	2013	2014	2015	2016	2017	2018	2019	2020
China	2.942.8	4.422.4	4.492.8	5.138.0	5.823.9	5.905.7	5.478.8	5.006.2	5.888.0	6.354.9	6.886.1	7.488.0	8.140.0	8.619.0	9.107.0
India	383.7	507.8	630.0	743.4	862.2	942.4	1.017.1	1.093.8	1.166.8	1.236.7	1.304.0	1.367.0	1.425.0	1.482.0	1.537.0
USA	1.628.0	1.286.7	1.276.9	1.261.4	1.249.8	1.241.4	1.232.0	1.223.0	1.214.0	1.205.0	1.196.0	1.187.0	1.178.0	1.169.0	1.160.0
Indonesia	324.8	360.0	407.2	474.1	554.0	644.0	744.0	844.0	944.0	1.044.0	1.144.0	1.244.0	1.344.0	1.444.0	1.544.0
UK	450.0	440.0	430.0	420.0	410.0	400.0	390.0	380.0	370.0	360.0	350.0	340.0	330.0	320.0	310.0
Germany	350.0	340.0	330.0	320.0	310.0	300.0	290.0	280.0	270.0	260.0	250.0	240.0	230.0	220.0	210.0
France	300.0	290.0	280.0	270.0	260.0	250.0	240.0	230.0	220.0	210.0	200.0	190.0	180.0	170.0	160.0
Japan	1.200.0	1.180.0	1.160.0	1.140.0	1.120.0	1.100.0	1.080.0	1.060.0	1.040.0	1.020.0	1.000.0	980.0	960.0	940.0	920.0
South Korea	1.000.0	980.0	960.0	940.0	920.0	900.0	880.0	860.0	840.0	820.0	800.0	780.0	760.0	740.0	720.0
Italy	800.0	780.0	760.0	740.0	720.0	700.0	680.0	660.0	640.0	620.0	600.0	580.0	560.0	540.0	520.0
Spain	600.0	580.0	560.0	540.0	520.0	500.0	480.0	460.0	440.0	420.0	400.0	380.0	360.0	340.0	320.0
Canada	500.0	480.0	460.0	440.0	420.0	400.0	380.0	360.0	340.0	320.0	300.0	280.0	260.0	240.0	220.0
Brazil	400.0	380.0	360.0	340.0	320.0	300.0	280.0	260.0	240.0	220.0	200.0	180.0	160.0	140.0	120.0
Mexico	300.0	280.0	260.0	240.0	220.0	200.0	180.0	160.0	140.0	120.0	100.0	80.0	60.0	40.0	20.0
South Africa	200.0	180.0	160.0	140.0	120.0	100.0	80.0	60.0	40.0	20.0	0.0	0.0	0.0	0.0	0.0
Russia	1.500.0	1.400.0	1.300.0	1.200.0	1.100.0	1.000.0	900.0	800.0	700.0	600.0	500.0	400.0	300.0	200.0	100.0
Other	1.000.0	950.0	900.0	850.0	800.0	750.0	700.0	650.0	600.0	550.0	500.0	450.0	400.0	350.0	300.0

Gambar 3.4 Data Mentah atau Raw Data



Gambar 3.5 Tampilan awal virtualisasi



Gambar 3.6 Proses Virtualisasi Data