

BAB III

METODOLOGI PENELITIAN

3.1 Objek dan Subjek Penelitian

Objek penelitian ini yaitu pengaruh shift kerja, kelelahan kerja dan kesehatan terhadap kinerja pegawai. Subjek penelitian yaitu pegawai unit produksi PT Royal Korindah berlokasi di jalan raya Banjaransari Kembaran Kulon Kabupaten Purbalingga. Penelitian ini menggunakan pendekatan kuantitatif. Metode pengolahan data penelitian menggunakan uji statistik yaitu analisis regresi linier berganda dengan hipotesis penelitian. Analisis data dilakukan dengan bantuan *software* Minitab versi 19 untuk mengetahui pengaruh dari variabel yang diteliti yaitu *shift* kerja, kelelahan kerja, kesehatan sebagai variabel independen dengan variabel dependen yaitu kinerja pegawai.

Populasi pada penelitian merupakan keseluruhan objek penelitian. Populasi pada penelitian ini yaitu pegawai pada PT Royal Korindah bagian unit produksi. Berdasarkan data jumlah pegawai unit produksi PT Royal Korindah pada tahun 2022 sebanyak 1671 pegawai. Seperti yang dikemukakan oleh (Sugiono, 2016) sampel ialah bagian dari populasi yang akan diteliti. Pengambilan sampel dalam penelitian ditentukan berdasarkan rumus Slovin dengan tingkat kesalahan sebesar 10%. Sampel pada penelitian ini merupakan pegawai unit produksi PT Royal Korindah. Penentuan sampel pada penelitian ini menggunakan rumus Slovin sebagai berikut:

$$n = \frac{N}{1+(N \times e^2)} \dots\dots\dots (ii)$$

Keterangan:

N : Populasi

n : Sampel

e : Prosentasi kelonggaran ketidakterikatan karena kesalahan pada proses penarikan sampel yang diinginkan.

Sehingga didapatkan hasil sebagai berikut:

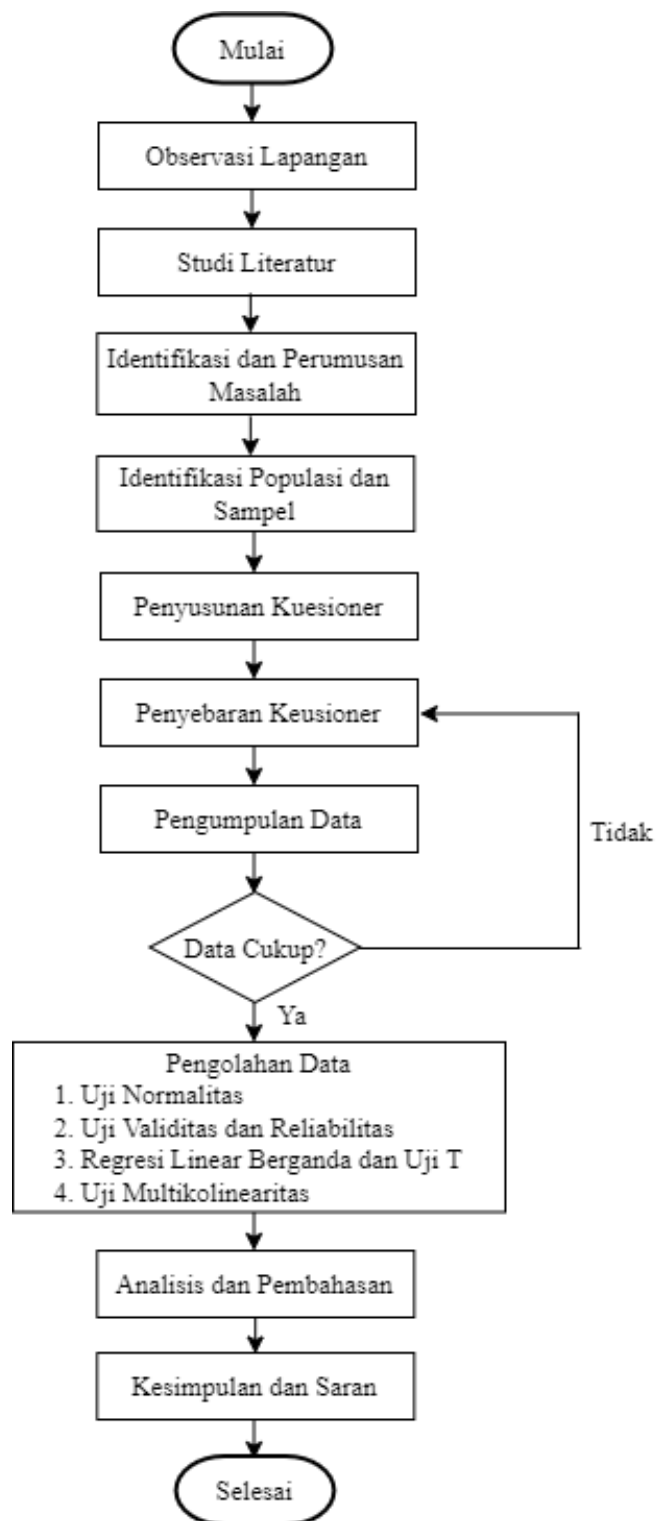
$$n = \frac{1671}{1 + (1671 \times 0.1^2)} = 94$$

Berdasarkan perhitungan di atas, diperoleh jumlah sampel pada penelitian adalah 94 orang responden. Namun pada penelitian ini menggunakan 100 responden yang telah mendapat izin dari pihak perusahaan. Pemilihan populasi pada penelitian ini karena diasumsikan bahwa pegawai tersebut memiliki informasi lebih banyak mengenai kondisi perusahaan dan permasalahan yang ada pada unit produksi.

3.2 Diagram Alir Penelitian

3.2.1 Kerangka Pemecahan Masalah

Berdasarkan teori dan studi *literature* yang telah diperoleh mengenai pengaruh *shift* kerja, tingkat kelelahan kerja dan kesehatan kerja terhadap kinerja pegawai maka disusun suatu kerangka pemecahan masalah untuk penelitian ini. Adapun kerangka pemecahan masalah pada Gambar 3.1.



Gambar 3. 1. Diagram Alir Penelitian

3.2.2 Langkah-langkah Penelitian

Langkah-langkah dalam penelitian ini sebagai berikut:

1. Observasi dan Studi Literatur
Melakukan observasi langsung pada perusahaan dan studi literatur pada subjek penelitian mengenai permasalahan yang akan diteliti.
2. Identifikasi Permasalahan
Mengidentifikasi permasalahan yang akan dijadikan pembahasan pada penelitian yang selanjutnya menentukan tujuan penelitian yang menjadi luaran dari penelitian.
3. Identifikasi populasi dan sampel
Sampel pada penelitian yaitu 100 pegawai unit produksi.
4. Penyusunan dan Penyebaran Kuesioner.
Tahapan penyusunan kuesioner dilakukan dengan cara membaca dan memahami kuesioner dari referensi pada jurnal dan penelitian terdahulu terkait *shift* kerja, kelelahan kerja dan kesehatan. Skala pengukuran yang digunakan dalam penelitian yaitu skala likert.
5. Pengumpulan Data
Penyebaran kuesioner dilakukan untuk mengumpulkan data-data yang diperlukan dalam penelitian.
6. Validasi Data
Merupakan tahapan validasi terhadap data yang telah diperoleh jika data yang diperoleh cukup maka dapat dilanjutkan pengolahan data namun jika data tidak cukup maka dilakukan pengumpulan data kembali dengan penyebaran kuesioner.
7. Pengolahan Data
Berdasarkan data yang telah diperoleh kemudian dilakukan pengumpulan data dan pengolahan data menggunakan uji statistik dan pengujian hipotesis penelitian guna mengetahui pengaruh *shift* kerja, kelelahan kerja dan kesehatan terhadap kinerja pegawai.
8. Tahap analisa dan pembahasan

Pada tahap ini dilakukan analisa terkait hasil dari pengolahan data yang telah dilakukan pada penelitian.

9. Kesimpulan dan saran

Pada tahap ini yaitu menentukan kesimpulan berdasarkan hasil pengolahan dan analisis serta memberikan saran-saran untuk dijadikan acuan perbaikan.

3.3 Teknik Pengumpulan Data

Teknik pengumpulan data yang digunakan untuk memperoleh data dalam penelitian adalah sebagai berikut:

1. Wawancara (*Interview*)

Pengumpulan data dengan melakukan tanya jawab langsung dengan responden yaitu pegawai perusahaan PT Royal Korindah.

2. Observasi

Pengumpulan data dengan cara pengamatan langsung pada objek yaitu PT Royal Korindah untuk memperoleh data pendukung dalam penelitian.

3. Kuesioner

Pengumpulan data dengan cara menyusun kuesioner, selanjutnya menyebarkannya kepada responden.

4. Dokumen

Pengumpulkan data terkait informasi dengan mempelajari sumber data tertulis untuk memperoleh data primer meliputi data hasil kuesioner dan dokumen perusahaan. Data sekunder didapatkan dari sumber lain seperti buku, artikel ilmiah dan penelitian sejenis sebelumnya yang relevan dengan penelitian ini.

Adapun data primer dari perusahaan yaitu:

1. Data pegawai perusahaan pada unit produksi PT Royal Korindah.

Pada unit kerja bagian produksi terdiri dari 11 unit diantaranya preproses, sakura, anggrek, cempaka, rosela, dahlia, panggang, oven & celep, fluffy, gunting baru dan project line. Jumlah pegawai pada tahun 2022 pada unit produksi sebanyak 1671 pegawai.

2. Data pembagian *shift* kerja.

Pada unit kerja bagian produksi menerapkan sistem *shift* kerja yang terdiri dari dua *shift* yaitu *shift* kerja 1, *shift* kerja 2. Adapun pembagian jam kerja pegawai pada setiap unit kerja dalam dua *shift* kerja dapat dilihat pada Tabel 3.1.

Tabel 3. 1 Pembagian *Shift* Kerja pada Unit Produksi Tahun 2022

Unit Kerja Produksi	Jumlah Pegawai	
	<i>Shift</i> 1	<i>Shift</i> 2
Knitting	210	200
Coating, Straightening	130	120
Cutting	130	116
Rolling	110	95
Oven	110	95
Finishing	100	95

3. Data absensi pegawai

Berikut data absensi pegawai pada unit produksi pada PT Royal Korindah dapat dilihat pada Tabel 3.2.

Tabel 3. 2 Data Absensi Pegawai Unit Produksi Tahun 2022

Keterangan	Maret		April		Mei	
	Jumlah Pegawai	%	Jumlah Pegawai	%	Jumlah Pegawai	%
Alpha	25	1.49	24	1.43	12	0.71
Ijin	20	1.19	22	1.31	14	0.83
Surat Keterangan Dokter	48	2.87	52	3.11	23	1.37
Dispensi	9	0.53	8	0.47	4	0.23
Jumlah Absensi	6.10%		6.34%		3.17%	