

## BAB II PROFIL PERUSAHAAN

### 2.1. Sejarah Singkat dan Tentang Perusahaan

PT Mitsubishi Krama Yudha Motors and Manufacturing (MKM) yang didirikan pada tanggal 19 Mei 1973, perusahaan ini merupakan salah satu perusahaan otomotif yang merupakan produsen untuk komponen badan kendaraan. Perusahaan tersebut memulai produksi secara komersial pada tanggal 6 Januari 1975. PT Cold and Manufacturing (CEM) berdiri pada tahun 1982 yang merupakan perusahaan perakitan mesin. PT Cold and Manufacturing (CEM) mulai memproduksi dan produksi untuk perakitan mesin secara komersial dimulai pada tahun 1985.

Tanggal 1 Januari 1988 PT Mitsubishi Krama Yudha Motors and Manufacturing (MKM) melakukan penggabungan dengan PT Cold and Manufacturing (CEM) yang sekarang dikenal dengan MKM I (*Stamping Plant*) dan MKM II ( *Engine Plant*). Tahun 1988 perusahaan tersebut melakukan produksi komponen mesin kendaraan dari Mitsubishi KUDA (Model KZ). Selanjutnya pada tahun 2006 memproduksi komponen kendaraan dari Mitsubishi *colt diesel* (TD Model) dengan standar Euro II. Tahun 2007 MMC yang merupakan pemegang saham mengalihkan sahamnya kepada MFTBC. Tahun 2010 PT Mitsubishi Krama Yudha Motors and Manufacturing (MKM) mengembangkan logo perusahaannya. Selanjutnya di tahun 2012 melakukan produksi komponen kendaraan *outlander sport* (ZC Model). PT Mitsubishi Krama Yudha Motors and Manufacturing (MKM) sampai sekarang merupakan perusahaan yang bergerak dalam pembuatan komponen kendaraan yaitu komponen badan kendaraan dan komponen mesin kendaraan yang bermerek Mitsubishi.



Gambar 2.1. Foto Area MKM II



Gambar 2.2. Foto Area MKM I

## 2.2. Visi dan Misi Perusahaan

Suatu organisasi atau lembaga di dalamnya pasti memiliki visi dan misi sebagai tujuan supaya dapat terwujud oleh seluruh sumber daya manusia yang ada di dalamnya dan menjadi suatu motivasi agar target yang telah dibuat oleh organisasi atau lembaga tersebut dapat tercapai. PT Mitsubishi Krama Yudha Motors and Manufacturing memiliki visi dan misi yang menjadi targetnya dapat dilihat sebagai berikut:

**Visi perusahaan:**

Menjadikan perusahaan komponen otomotif paling sukses dan terkemuka di Asia Tenggara untuk kendaraan roda 4 atau lebih.

**Misi perusahaan:**

## 1. Manufaktur berstandar Global

Untuk mengembangkan perusahaan dengan standar global untuk menghadapi persaingan yang ketat.

## 2. Kepuasan Pelanggan

Untuk memprioritaskan kepuasan pelanggan dengan memberikan produksi yang berkualitas melalui aktivitas *improvement* yang berkelanjutan, memenuhi kebutuhan volume produksi dan mencapai manfaat dengan biaya rendah.

## 3. Kepuasan Karyawan.

Memenuhi kepuasan karyawan dengan menyediakan infrastruktur yang lebih baik, meningkatkan kesehatan dan keselamatan kerja, dan memberikan pelatihan internal maupun eksternal.

**2.3. Waktu Operasional Perusahaan**

PT Mitsubishi Krama Yudha Motors and Manufacturing melakukan kegiatan operasional pada hari senin sampai dengan jumat dengan menggunakan *shift* sebanyak dua kali. Rincian waktu operasional perusahaan dapat dilihat pada tabel

2.1. sebagai berikut:

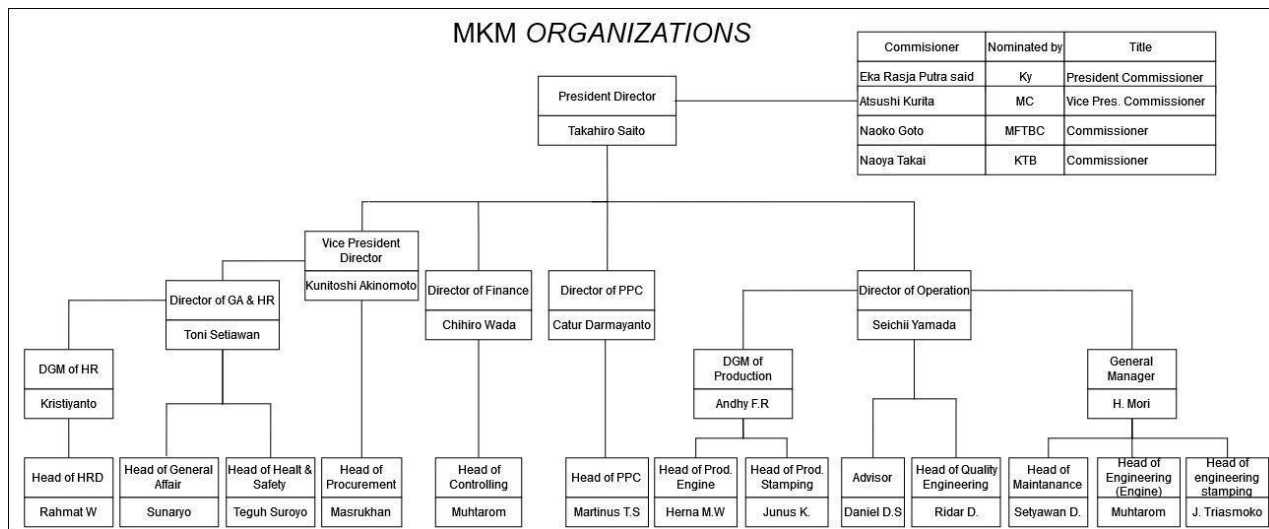
Tabel 2.1. Rincian Waktu Operasional Perusahaan

<i>Shift</i>	Jam Kerja	Jam Istirahat
<i>Shift 1</i>	07.30-16.20	09.40-09.50
		11.50-12.30
		14.20-14.30
<i>Shift 2</i>	22.15-07.15	01.00-01.30
		04.30-05.00

**2.4. Struktur Organisasi Perusahaan**

PT Mitsubishi Krama Yudha Motors and Manufacturing memiliki struktur organisasi yang terdiri dari beberapa departemen yang berada pada lingkup perusahaan tersebut dimana memiliki posisi masing-masing dalam departemennya dan memiliki fungsi masing-masing di perusahaan tersebut. Struktur organisasi dari

PT Mitsubishi Krama Yudha Motors and Manufacturing dapat dilihat pada gambar 2.3 berikut:



Gambar 2.3. Struktur Organisasi MKM

## 2.5. Lokasi Perusahaan

Lokasi dari PT Mitsubishi Krama Yudha Motors and Manufacturing berada di Jalan Raya Bekasi KM. 21, Rawaterate Cakung, Jakarta Timur, 13920 DKI Jakarta, Indonesia.