

BAB II

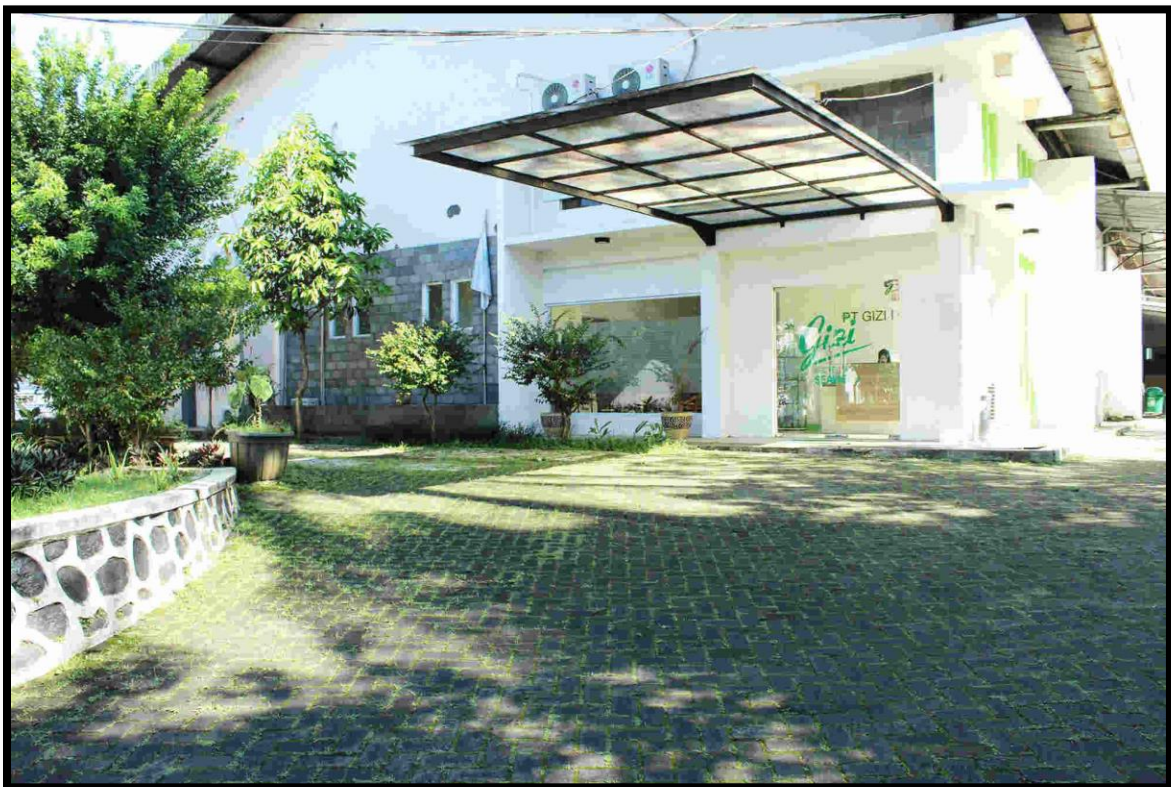
PROFIL PERUSAHAAN

2.1 Sejarah Perusahaan

Sebagai perusahaan pioner produsen kosmetik yang sudah berpengalaman selama 44 tahun (sejak tahun 1962). Pada tahun 1970 Cikal bakal krim Gizi mulai dicoba oleh Gusti Putri Mangkunegoro VIII, Solo. Hasilnya yang memuaskan membuat beliau memutuskan untuk mengganti kosmetik lamanya yang berasal dari Amerika, dengan krim rumput laut itu. Sebagai bentuk dukungan, Gusti Putri Mangkunegoro VIII memberi nama “Gizi” dan berkembang menjadi “Gizi Super Cream” pada krim rumput laut tersebut. Tahun 1972 produk Gizi Super Cream resmi diluncurkan sebagai pionir kosmetik herbal berbahan rumput laut pertama di Indonesia. Penggunaan rumput laut sebagai bahan utama menginspirasi *tagline 'Secret of Seaweed'* milik Gizi Super Cream. Tahun 1973 - 2014 penjualan Gizi Super Cream menyebar keluar Solo dan Jawa Tengah. Bahan baku dan pengolahan alami serta kecocokannya untuk kulit Indonesia membuat Gizi Super Cream berkembang di berbagai kalangan. Tahun 2014 gizi Super Cream dengan bahan-bahan alami yang diolah secara tradisional serta didukung teknologi modern mendapatkan sertifikasi Halal dari Majelis Ulama Indonesia. Tahun 2016 setelah 44 tahun Gizi Super Cream menjadi produk kecintaan konsumen Indonesia, tahun ini PT Gizi Indonesia kembali mengembangkan berbagai produk perawatan kulit untuk memenuhi kebutuhan konsumen Indonesia. Masih di tahun yang sama, pada bulan Desember 2016 perusahaan juga menandai dimulainya ekspansi usaha secara nasional dengan menggandeng PT. SAI Indonesia sebagai distributor nasional bagi produk-produk PT. Gizi Indonesia. Selain itu di tahun yang sama pula, PT. Gizi Indonesia berhasil mendapatkan sertifikat CPKB (Cara Pembuatan Kosmetik Yang Baik) dari BPOM.



Gambar 2.1 Foto area perusahaan



Gambar 2.2 Foto area perusahaan



Gambar 2.3 Foto area gudang

2.2 Visi dan Misi Perusahaan

2.2.1 Visi Perusahaan

To be the leading company providing natural origin beauty skin care and innovative products.

2.2.2 Misi Perusahaan

Passionately providing the ultimate natural beauty care

Ethic business operation

All stakeholder satisfaction

Creatively expanding company business

Environment friendly

2.2.3 Nilai Perusahaan

Genuine – We provide genuine skin care product, specially formulated by Gizi Herbal Research, combining the benefits from natural ingredients processed with the modern

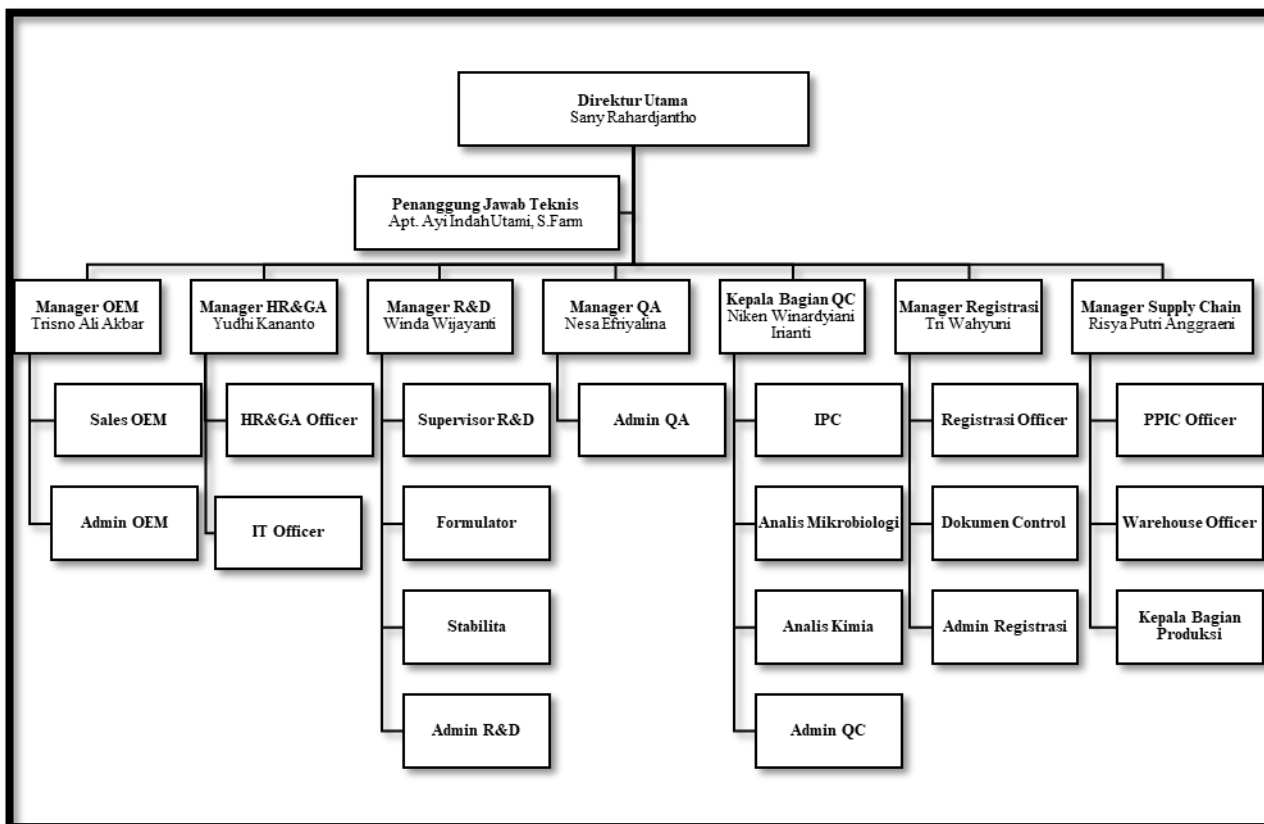
technology.

Innovation – We focus on continous innovation to deliver the product based on consumer need.

Zeal – We work with great enthusiasm and passion to achieve magnificent result.

Integrity – We believe that positive attitude and working climate are the strong foundation of solid and successful team.

2.3 Struktur Organisasi



Gambar 2.4 Struktur Organisasi

2.4 Waktu Operasional

PT.Gizi Indonesia melakukan kegiatan operasional dari jam 07.30 sampai jam 16.30, yang diberikan waktu istirahat dari jam 11.30-13.00 serta diberikan waktu sholat ashar bagi yang muslim, se usai sholat dijadwalkan bekerja kembali.

2.5 Lokasi Perusahaan

PT. Gizi Indonesia memiliki kantor yang tergabung dengan pabrik & gudang dengan luas 9,554 m² yang bertempat di Jl. Veteran II No.1 Teluk Pinang – Ciawi, Bogor – Jawa Barat.