

BAB II

PROFIL PERUSAHAAN

Pada bab ini akan menjelaskan tentang profil perusahaan tempat kerja praktik berlangsung, diantaranya deskripsi perusahaan, visi dan misi perusahaan, struktur organisasi yang ada di perusahaan, serta kegiatan yang dilakukan pada perusahaan.

2.1 Deskripsi Perusahaan

PT. Sutanto Arifchandra Elektronik (PT. SAE) berdiri pada tahun 1990 di Sokaraja, Banyumas, Jawa Tengah, Indonesia merupakan perusahaan bidang perkabelan dengan menampilkan keunggulan dalam teknologi kabel audio-video melalui riset, produksi dan pengembangan produk. Selain perusahaan kabel terbesar seIndonesia PT. SAE juga mempertegas eksistensinya sebagai produsen kabel berkualitas dengan memproduksi kabel frekuensi, kabel *power* dan kabel bertegangan rendah dan produk keluaran terbarunya adalah kabel USB dan kabel CCTV.

PT. SAE juga telah mendapatkan pengakuan internasional ISO 9001 : 2015 dari lembaga sertifikasi ISO terkemuka URS (*United Registrar of System*), kualitas produk pun telah mengantongi sertifikasi dari SNI LMK dari pusat Sertifikasi PLN. Kesuksesannya dapat diraih karena berlandaskan pada filosofi bisnis yang selalu berorientasi pada produk – produk berkualitas, berstandarisasi dan mengutamakan hubungan jangka panjang pada konsumen. Apabila hal tersebut telah tercapai maka reliabilitas menjadi tolok ukur untuk menilai suatu perusahaan. Dengan menyadari pentingnya pembinaan hubungan jangka panjang yang baik dengan konsumen maka perusahaan pun senantiasa mengembangkan dan mempertahankan kemitraan yang saling menguntungkan. Maka dari itu PT. SAE akan terus memprioritaskan hubungan kerjasama.

PT. SAE telah lama memiliki reputasi sebagai perusahaan yang mampu memberikan solusi – solusi handal, reputasi tersebut berakar pada kemampuan mengendalikan seluruh aspek pengembangan termasuk uji coba dan proses produksi yang dilakukan oleh perusahaan.

2.2 Visi dan Misi Perusahaan

2.2.1 Visi Perusahaan

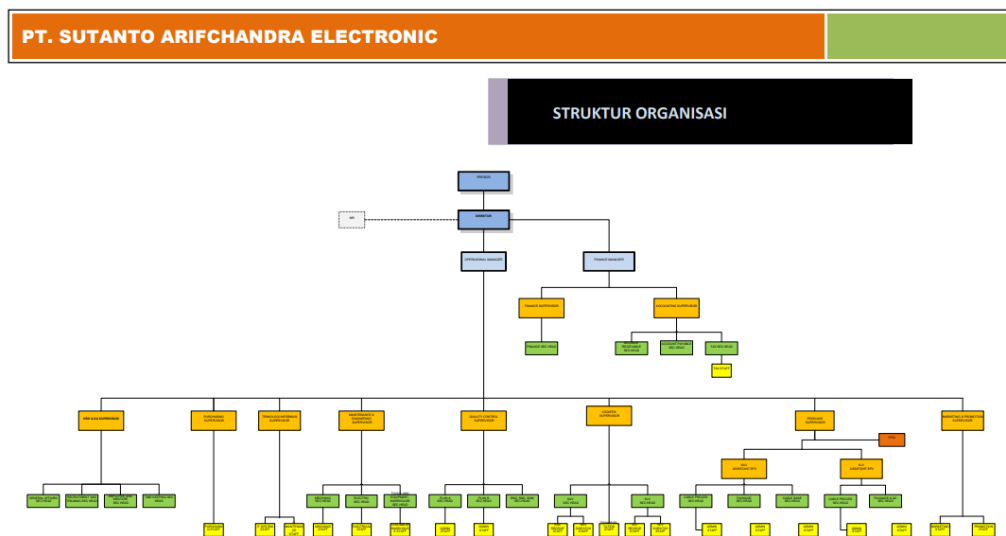
Menjadikan Produsen Kabel Terkemuka di Indonesia.

2.2.2 Misi Perusahaan

Adapun Misi dari PT. Sutanto Arifchandra Elektronik adalah sebagai berikut:

- Berusaha keras mencapai yang terbaik dengan kerjasama lintas fungsi, cara berpikir yang gesit, dan perbaikan terus menerus
- Memproduksi kabel berkualitas dengan pengiriman yang cepat, nilai terbaik, dan pelayanan prima
- Mencapai pertumbuhan yang mantap dan laba yang sehat, sehingga meningkatkan nilai semua pemegang andil dalam perusahaan

2.3 Struktur Organisasi Perusahaan



Gambar 2.1 Struktur organisasi perusahaan

Struktur organisasi PT. Sutanto Arifchandra Elektronik :

1. *Presdir*
2. *Direktur*
3. *Operasional Manager*
 - a. *HRD & GA Supervisor*
 - General Affairs Sec Head*
 - Recruitment and Training Sec Head*
 - Employee and Welfare Sec Head*
 - Time Keeping Sec Head*

- b. *Purchasing Supervisor*
Purchasing Staff
- c. *Teknologi Informasi Supervisor*
IT System Staff
Maintenance Staff
- d. *Maintenance & Engineering Supervisor*
Mechanic Sec Head
Electrical Sec Head
Tools & EQP Warehouse Sec Head
- e. *Quality Control Supervisor*
Plan A Sec Head
Plan B Sec Head
Eng, R&D, BOM, Sec Head
- f. *Logistik Supervisor*
KAV Sec Head
KLV Sec Head
- g. *Produksi Supervisor*
PPIC
KAV Assistant SPV
Cable Process Sec Head
Package Sec Head
Cable Base Sec Head
KLV Assistant SPV
Cable Process Sec Head
Package & QC Sec Head
- h. *Marketing & Promotion Supervisor*
Marketing Staff
Promotion Staff
- 4. *Finance Manager*
 - a. *Finance Supervisor*
Finance Sec Head
 - b. *Accounting Supervisor*
Account Recievable Sec Head
Account Payable Sec Head
Tax Sec Head

2.4 Lokasi

PT. Sutanto ArifChandra Elektronik terletak di Jalan Suparjo Rustam, Purwokerto, RT 001/08, Dusun II, Sokaraja Kulon, Kec. Sokaraja, Kabupaten Banyumas, Jawa Tengah 53181.



Gambar 2.2 Lokasi PT. Sutanto Arifchandra Elektronik



Gambar 2.3 PT. Sutanto Arifchandra Elektronik tampak depan

2.5 Identitas Perusahaan

Tempat pelaksanaan Praktek Kerja Lapangan yaitu sebagai berikut :

Nama Perusahaan : PT. Sutanto Arifchandra Elektronik
 Alamat : Jln. Supardjo Rustam Km.4, Sokaraja, Banyumas,
 Jawa Tengah
 Telephone : 0281 762 0981
 Fax : 0281 684 4190
 Email : factory@kitani.co.id
 Website : www.kitani.co.id

2.6 Hasil Produksi dan Pemasaran Produk

2.6.1 Hasil Produksi

Kabel tegangan rendah (*low voltage*):

1. Kabel NYA

Kabel NYA kabel yang bermaterial Cu (Tembaga) dan PVC. Untuk struktur kabel ini terdiri dua lapis yaitu konduktor dan isolasi. PT.Sutanto Arifchandra ini memproduksi kabel NYA dengan ukuran *size* diameter 1.5 mm² sampai 35 mm² dengan kemasan roll dengan ukuran dari 25 m–100 m. Untuk variasi warna kabel NYA ada lima macam warna yaitu: Biru, Kuning, Merah, Hitam, dan Hijau-Kuning dengan tulisan print kabel SNI dan LMK.

2. Kabel NYM

Kabel NYM kabel yang bermaterial kabel inti dimana kabel inti memiliki dua warna kabel inti yang berbeda. Untuk struktur kabel ini terdiri empat lapis yaitu konduktor, isolasi, filter, dan *sheath*. PT.Sutanto Arifchandra ini memproduksi kabel NYM dengan ukuran *size* diameter 2 x 1.5 mm² sampai 4 x 10 mm² dengan kemasan *roll* dengan ukuran dari 50 m dan 100 m. Untuk variasi warna kabel NYM dimana warna kabel inti terdapat empat warna yaitu: Biru, Coklat, Hitam, dan Hijau-Kuning. Setelah bagian inti terdapat warna hitam bagian filter. Untuk bagian luar terdapat bagian *sheath* yang berwarna putih dengan tulisan *print* kabel SNI dan LMK.

3. Kabel NYY

Kabel NYY kabel yang bermaterial kabel inti dimana kabel inti memiliki dua warna kabel inti yang berbeda. Untuk struktur kabel ini terdiri empat lapis yaitu konduktor, isolasi, filter, dan *sheath*. PT.Sutanto Arifchandra ini memproduksi kabel NYY dengan ukuran *size* diameter 2 x 1.5 mm² sampai 4 x 16 mm² dengan kemasan *roll* dengan ukuran dari 50 m dan 100 m. Untuk variasi warna kabel NYY dimana warna kabel inti terdapat lima warna yaitu: Biru muda, kuning, Abu-abu, Hitam, dan Hijau-Kuning. Setelah bagian inti terdapat warna hitam bagian filter. Untuk bagian luar kabel NYY memiliki perbedaan terdapat bagian *sheath* yang berwarna hitam dengan tulisan *print* kabel SNI dan LMK.

4. Kabel NYAF

Kabel NYAF kabel yang bermaterial Cu (Tembaga) dan PVC-F. Untuk struktur kabel ini terdiri dua lapis yaitu konduktor dan isolasi. PT.Sutanto Arifchandra ini memproduksi kabel NYAF terdapat dua jenis untuk jenis yang pertama dengan ukuran *size* diameter 1.5 f mm² sampai 35 f mm² dengan pemuluran kawat 25%. Sedangkan untuk jenis yang kedua variasi produksi kabel NYAF memiliki ukuran *size* 0.5 f mm² sampai 1 f mm² dengan pemuluran kawat 20%. Untuk kemasan *roll* setiap *pieces* dengan ukuran dari 50 m dan 100 m. Untuk variasi warna kabel NYAF jenis yang pertama ada lima macam warna yaitu: Biru, Kuning, Merah, Hitam, dan Hijau-Kuning dengan tulisan *print* kabel SNI dan LMK. Sedangkan untuk variasi warna kabel NYAF jenis yang kedua ada empat macam warna yaitu: Biru, Merah, Hitam, dan Hijau-Kuning dengan tulisan *print* kabel SNI dan LMK.

5. Kabel NYMHY

Kabel NYMHY kabel yang bermaterial kabel inti dimana kabel inti memiliki 2 warna kabel inti yang berbeda. Untuk struktur kabel ini terdiri empat lapis yaitu konduktor, isolasi, filter, dan *sheath*. PT.Sutanto Arifchandra ini memproduksi kabel NYM dengan ukuran *size* diameter 2 x 0.75 mm² sampai 5 x 2.5 mm² dengan kemasan *roll* dengan ukuran dari 50 m dan 100 m. Untuk variasi warna kabel NYMHY dimana warna kabel inti terdapat empat warna yaitu: Biru muda, Coklat, Hitam, dan Hijau-Kuning. Setelah bagian inti terdapat warna hitam bagian filter. Untuk bagian luar terdapat bagian *sheath* yang berwarna putih dengan tulisan *print* kabel SNI dan LMK.

6. Kabel NYLHY

Kabel NYLHY kabel yang bermaterial kabel inti dimana kabel inti memiliki 2 warna kabel inti yang berbeda. Untuk struktur kabel ini terdiri empat lapis yaitu konduktor, isolasi, filter, dan *sheath*. PT.Sutanto Arifchandra ini memproduksi kabel NYLHY dengan ukuran *size* diameter 2 x 0.5 mm² sampai 3 x 0.75 mm² dengan kemasan *roll* dengan ukuran dari 50 m dan 100 m. Untuk variasi warna kabel NYLHY dimana warna kabel inti

terdapat tiga warna yaitu: Biru, Coklat, dan Hijau-Kuning. Setelah bagian inti terdapat warna hitam bagian filter. Untuk bagian luar terdapat bagian *sheath* yang berwarna putih dengan tulisan *print* kabel SNI dan LMK.

7. Kabel NYHY

Kabel NYHY kabel yang bermaterial kabel inti dimana kabel inti memiliki dua warna kabel inti yang berbeda. Untuk struktur kabel ini terdiri empat lapis yaitu konduktor, isolasi, filter, dan *sheath*. PT.Sutanto Arifchandra ini memproduksi kabel NYHY dengan ukuran *size* diameter 2 x 1.5 mm² sampai 4 x 4 mm² dengan kemasan *roll* dengan ukuran dari 50 m dan 100 m. Untuk variasi warna kabel NYHY dimana warna kabel inti terdapat lima warna yaitu: Biru, Coklat, Hitam, Abu-Abu, dan Hijau-Kuning. Setelah bagian inti terdapat warna hitam bagian filter. Untuk bagian luar terdapat bagian *sheath* yang berwarna putih dengan tulisan *print* kabel SNI dan LMK.

2.6.2 Pemasaran Produk

PT Sutanto Arifchandra Elektronik memasarkan produk kepada distributor resmi yang berada di Jakarta, Surabaya dan Purwokerto, lalu para distributor memasarkan produknya secara *free market* kepada toko-toko kecil sehingga tidak terikat kepada BUMN atau instansi pemerintah.