

BAB I

PENDAHULUAN

1.1. Latar Belakang

Perkembangan teknologi informasi era sekarang menuntut semua lini sektor untuk mengikuti perkembangan yang ada, baik sektor bisnis, pendidikan, ataupun sektor-sektor lainnya. Ada banyak perkembangan teknologi informasi yang bisa digunakan untuk mendukung kebutuhan sektor-sektor tersebut. Segi teknologi misalnya, ada banyak teknologi yang berkembang sampai saat ini dan perkembangan yang terus digunakan dan akan terus mengalami peningkatan adalah website, sistem informasi, aplikasi, Internet of Things, atau bahkan Machine Learning. Selain teknologi, perkembangan dari segi informasi juga mengalami peningkatan, contohnya adalah SEO, Big Data dan juga sosial media.

Website sebagai salah satu perkembangan teknologi informasi memiliki fungsi berupa penyedia akses informasi, produk, dan layanan. Munculnya website, menjadi platform utama bagi individu, bisnis, dan organisasi untuk berkomunikasi, berbagi ide, dan menjalankan kegiatan online. Keberagaman jenis website pun semakin berkembang, mulai dari situs berita yang memberikan informasi terkini, toko online hingga blog pribadi yang memungkinkan individu untuk berbagi pengalaman dan pemikiran mereka. Teknologi website dibuat menggunakan berbagai bahasa pemrograman dan berisikan teks, gambar ataupun multimedia lainnya[1]. Pembuatan website dapat dilakukan secara individu ataupun melalui layanan atau jasa pembuatan website. Salah satu software house yang menawarkan jasa pembuatan website adalah Oemah Website.

Oemah Website merupakan Software House yang menyediakan jasa pembuatan website, aplikasi, sistem informasi serta menyediakan jasa digital marketing untuk memasarkan produk atau brand lewat website dan SEO, sosial media, email marketing serta google marketing platform yang sudah tersedia diberbagai daerah di Indonesia. Saat ini Oemah Website juga memiliki fokus mengembangkan berbagai produk dan layanan dibidang Big Data, Internet of Things (IoT) maupun Machine Learning yang diterapkan di berbagai bidang usaha

guna mendukung Strategi Nasional Kecerdasan Artifisial Indonesia dan Indonesia 4.0[2].

Jasa atau layanan yang ditawarkan oleh Oemah Website dipasarkan atau dapat dilihat menggunakan platform website mereka. Dibutuhkan pengelolaan website dan isinya termasuk konten artikel yang menarik dan bermanfaat supaya dapat meningkatkan traffic, engagement dengan tujuan meningkatkan tingkat interaksi pengguna dengan website.

1.2. Tujuan

Berikut adalah tujuan dari optimalisasi konten pada website OemahWebsite adalah sebagai berikut:

1. Meningkatkan dan menjaga kualitas dan relevansi konten agar sesuai dengan pengguna dan layanan yang diberikan
2. Memudahkan pengguna atau calon klien dalam mencari informasi terkait layanan Oemah Website
3. Sebagai sarana promosi Oemah Website

1.3. Ruang Lingkup

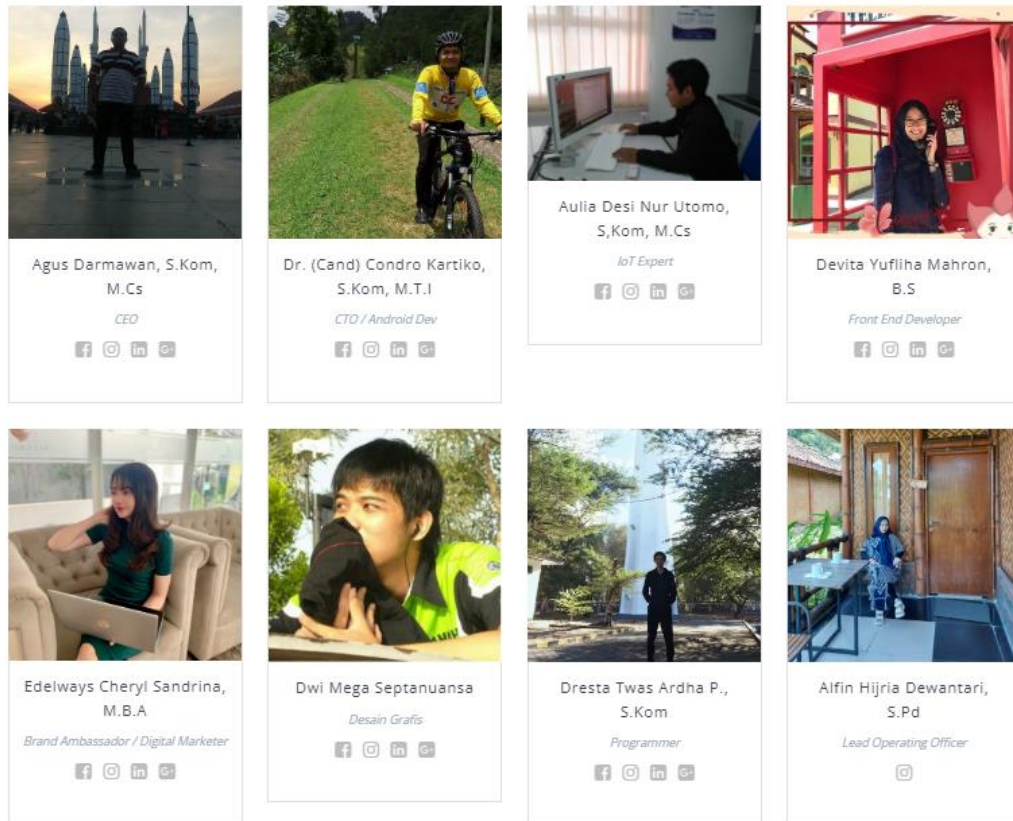
Ruang lingkup praktik kerja lapangan di OemahWebsite. Tugas umum yang diberikan selama masa praktik kerja lapangan adalah untuk mengoptimalkan konten pada website OemahWebsite dengan cara membuat artikel yang relevan dengan Oemahwebsite, membuat infografis untuk penunjang artikel yang dibuat. serta tugas khususnya adalah membuat analisa project website Alfadigimedika terdiri dari analisis kebutuhan user dan sistem fungsi serta flow chart serta membuat desain project Alfadigimedika terdiri dari: DFD level 0 dan 1, ERD, dan Mockup.

1.4. Aspek Umum dan kelembagaan

Oemahwebsite Purwokerto merupakan perusahaan jasa layanan pembuatan website, aplikasi berbasis website dan sistem informasi (PHP framework) serta aplikasi android di wilayah Banyumas. OemahWebsite Banyumas mempunyai struktur organisasi untuk menjalankan bisnisnya, berikut merupakan struktur organisasinya

Tim Oemah Website

Tim Kami berisi anak muda yang ahli di bidangnya yang berasal dari berbagai perguruan tinggi terbaik Indonesia seperti Unsoed, UGM, UI dan ITB



Gambar 1. 1 Struktur Organisasi Oemah Website

1.5. Metode Penulisan Laporan

Metode penulisan laporan pada penulisan praktik kerja lapangan di Oemah Website menggunakan beberapa metode yakni sebagai berikut:

1. Observasi

Metode ini dilakukan dengan cara mengamati secara langsung serta praktik secara langsung ketika praktik kerja lapangan berlangsung

2. Wawancara

Metode wawancara dilakukan dengan berkomunikasi dengan stakeholder Oemah website baik secara langsung ataupun tidak langsung

3. Tinjauan pustaka

Metode ini menggunakan referensi yang diambil dari penelitian lain sebagai tambahan referensi dalam menulis laporan kerja praktik lapangan