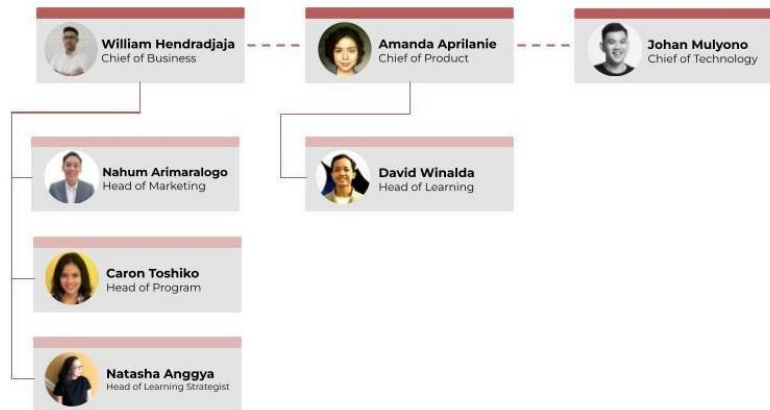


Bab II Organisasi atau Lingkungan Organisasi Mitra MSIB

II.1 Struktur Organisasi



II.2 Lingkup Pekerjaan

Posisi saya dalam program MSIB di PT. Impactbyte Teknologi Edukasi ini adalah sebagai *mentee*, yang didampingi oleh seorang mentor, ruang lingkup pekerjaan saya bertanggung jawab untuk mempelajari dan menyelesaikan *assignment* yang diberikan oleh pihak Skilvul. Selain itu saya juga mengerjakan *final project* yang diberikan oleh *challenge partner* yang telah dipilih yaitu Skilvul Kesehatan..

II.3 Deskripsi Pekerjaan

Selama mengikuti kegiatan MSIB di PT. Impactbyte Teknologi Edukasi (Skilvul), saya bekerja sebagai Front-End Development. Front-End Developer adalah seorang yang bertugas mengelola kecepatan dari website/aplikasi sehingga bisa berjalan dengan optimal. Menerapkan elemen visual situs atau aplikasi yang telah dirancang oleh desainer UI sebelumnya. Menggunakan desain responsif dalam pembuatan interface pengguna situs web atau aplikasi..

Untuk pekerjaannya, mulai dari hari senin-jumat saya melakukan pembelajaran secara mandiri dan mengerjakan tugas yang diberikan oleh pihak Skilvul. Kemudian setelah itu saya diberikan final project Front-End Challenge dari challenge partner untuk menyelesaikan permasalahan yang ada. Pada challenge partner yang saya pilih saya diberikan challenge untuk menyelesaikan masalah terhadap akses kesehatan berupa Sistem Rekam Medis Berbasis Web.

II.4 Jadwal Kerja

Jadwal kerja yang ditentukan perusahaan kepada mahasiswa yang program MSIB cukup fleksibel. Pada hari Senin – Jum'at, saya melakukan pembelajaran live class melalui zoom, kemudian pada hari rabu dan kamis ada sesi mentoring. Dalam sesi mentoring ini, saya dibimbing oleh seorang mentor yang berkompeten di bidang Front-end. Sesi mentoring ini diadakan mulai pukul 19.00–20.00. Saya mengikuti program MSIB ini dengan durasi sekitar 5 bulan dari tanggal 3 Agustus sampai 21 Desember 2022.