

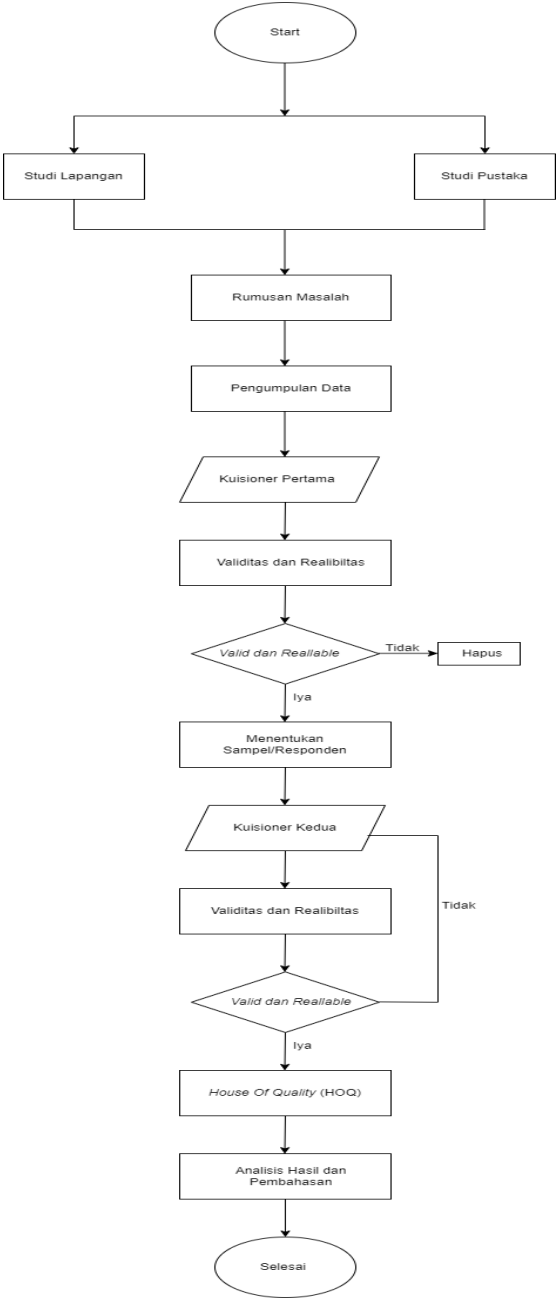
BAB III

METODOLOGI PENELITIAN

3.1 Objek Penelitian

Objek penelitian merupakan titik perhatian atau variabel penelitian yang dilakukan. Adapun objek penelitian yang dilakukan meliputi tempat produksi Getuk Goreng di UMKM H Tohirin 2A sekaligus menjadi pusat produksi dan pemasaran. Selain di tempat produksi penelitian ini dilakukan di lapangan untuk mengobservasi demi memperoleh data *survey* terkait kualitas Getuk goreng dari pelanggan dengan maksimal. Subjek penelitian adalah sebuah informasi yang ditujukan untuk memperoleh dan yang dibutuhkan dari penelitian. Subjek penelitian ini adalah pemilik Getuk Goreng H Tohirin dan terdapat 29 responden atau pelanggan pada UMKM H Tohirin.

3.2 Alur Penelitian



Gambar 3.1 flowchart penelitian peningkatan kualitas produk

3.2.1 Keterangan Diagram Alur

1. Mulai

Tahap ini, merupakan langkah awal untuk memulai penelitian di UMKM Getuk Goreng H Tohirin

2. Identifikasi Masalah

1. Studi lapangan

Tahap ini meliputi analisis permasalahan di UMKM Getuk Goreng H Tohirin yang diketahui berdasarkan wawancara dengan Ginanjar selaku pemilik Getuk Goreng H Tohirin. Selanjutnya dilakukan tes percobaan kepada 29 responden yang merupakan konsumen Getuk Goreng H Tohirin dengan memberikan pertanyaan terkait kualitas dari Getuk Goreng H Tohirin, sehingga bisa ditarik *variabel real* dari kondisi dan situasi saat ini berdasarkan suara konsumen guna menjadikan bahan penelitian ini.

2. Studi Pustaka

Tahap ini digunakan untuk mencari sumber atau referensi yang relevan terkait dengan penelitian serta metode yang digunakan oleh peneliti.

3. Rumusan Masalah

Adapun faktor-faktor yang timbul pada permasalahan penurunan penjualan di UMKM Getuk Goreng H Tohirin dengan mempertimbangkan 4 bagian diantaranya idea, realitas, konsekuensi, dan solusi potensial.

4. Pengumpulan data

Setelah menentukan rumusan masalah selanjutnya peneliti mengumpulkan data primer, berupa survey, observasi dan wawancara.

5. Kuesioner Pertama

Kuesioner pertama adalah kuesioner *Voice Of Customer* (VOC) atau kebutuhan konsumen kepada 100 responden yang berupa pertanyaan terkait kriteria yang diharapkan oleh responden atau konsumen UMKM Getuk Goreng H Tohirin..

6. Validitas dan Realibilitas

Tahap ini adalah hasil dari analisis kuesioner yang terlebih dahulu di uji validitas dan realibilitasnya menggunakan *software* SPSS, setelah data

dinyatakan valid maka tahap selanjutnya akan di uji reliabilitasnya. Namun jika data tidak reliabel maka pilihanya ada menghapus atribut, tetapi jika data sudah dinyatakan reliabel maka akan dijadikan atribut selanjutnya.

7. Menentukan Sampel atau Responden

Tahap ini dalam menentukan responden menggunakan rumus *linear time function*. Dalam penggunaan rumus tersebut berdasarkan perkiraan waktu dengan jumlah populasi yang belum diketahui. Adapun hasil dari perhitungan rumus *linear time function* yang didapat 100 responden untuk dilakukan penelitian yang selanjutnya akan dilakukan pengambilan data.

8. Kuesioner Kedua

Kuesioner kedua atau kuesioner kepentingan ini dilakukan berdasarkan hasil informasi yang didapat dari kuesioner pertama yang selanjutnya akan diolah sebagai bahan pertanyaan pada kuesioner kedua, kuesioner kedua ini dilakukan sebagai penentuan *customer requirements* atau *How's* dari atribut *whats* atau kuesioner pertama. Kuesioner kedua ini dilakukan kepada 100 responden atau populasi yang didapat dari perhitungan *linear time function*. Pertanyaan pada kuesioner kedua ini menggunakan bantuan skala *likert* yang mengacu pada tabel 3.1.

9. Validitas dan Reliabilitas

Uji validitas dan realibilitas dilakukan dengan perhitungan otomatis yang dibantu dengan *software* SPSS, ketika data tersebut valid selanjutnya maka selanjutnya uji reliabilitas. Ketika data tidak reliabel maka pilihanya adalah kembali pada tahap kuesioner pertama, namun jika data sudah reliabel maka selanjutnya dilakukan pengolahan pada diagram HOQ (*House Of Quality*)

10. *House Of Quality* (HOQ)

Tahapan ini dilakukan dengan cara melihat parameter serta spesifikasi teknik apa saja menurut *Voice of Customer* dari responden atau konsumen untuk memenuhi kebutuhan, adanya hubungan antara parameter teknik dan parameter kebutuhan serta melihat hubungan korelasi antar hubungan teknik. Informasi yang didapat dari parameter tersebut adalah analisis kebutuhan konsumen di

kuesioner pertama, selanjutnya parameter dan spesifikasi teknik disesuaikan dengan produk Getuk Goreng yang didapat dari kuesioner kedua.

11. Analisis Hasil dan Pembahasan

Tahap ini berisi tentang analisis serta pembahasan yang diperoleh dari tahapan pengolahan data. Adapun hasil yang didapat berupa *voice of customer* yang didapat pada kuesioner pertama dan kedua yang sudah diuji validitas dan reliabilitasnya. Selain itu, terdapat hasil *house of quality* yang sudah di hitung berdasarkan parameter yang didapat dari VOC. Dan juga terdapat *benchmarking* atau perbandingan produk terhadap kompetitor dari UMKM Getuk Goreng H Tohirin.

12. Kesimpulan dan selesai

Setelah melalui keseluruhan proses, penelitian selanjutnya menentukan kesimpulan dan saran yang terbaik terhadap penelitian yang telah dilakukan pada UMKM Getuk Goreng H Tohirin.

3.3 Teknik Pengumpulan Data

Adapun teknik pengumpulan data pada penulisan laporan ini dilakukan dengan cara sebagai berikut:

3.3.1 Jenis data

Data yang didapat dari informasi yang diberikan subjek maupun objek penelitian yang sejalan dengan topik penelitian ini. Adapun data yang digunakan berupa:

1. Data Primer

Data ini didapat dengan melakukan observasi lapangan, wawancara dan menyebarkan kuesioner kepada konsumen Getuk Goreng H Tohirin. Saat pembuatan kuesioner dapat diharapkan menentukan prioritas kebutuhan dari konsumen Getuk Goreng H Tohirin

2. Data Sekunder

Data sekunder adalah data yang didapat dari sumber berupa buku, dan jurnal sudah lebih dahulu melakukan penelitian yang serupa dengan topik penelitian ini. Data ini juga bisa didapat dari studi *literature* atau studi pustaka.

3.3.2 Pengumpulan Data

1. Survey

Survey dapat dilakukan dengan cara menyebarkan kuesioner, kuesioner terdiri dari serangkaian daftar pertanyaan yang disusun secara sistematis. Kuesioner dikirim secara *online* menggunakan *google formulir* maupun *offline* kelak waktu memungkinkan, dalam pengisian kuesioner ini tidak memerlukan waktu yang lama (Purwanza, Sena Wahyu; dkk., 2022). Pada penelitian ini, menggunakan skala *likert*, skala ini digunakan untuk mengukur sikap, persepsi dan pendapat responden (Pamungkas & Nugroho, 2021). Skala ini bisa dilihat pada tabel 3.1 Skala *Likert*.

Tabel 3.1 Skala *Likert*

Pernyataan	Simbol	Skor
Sangat Penting	SP	5
Penting	P	4
Cukup Penting	N	3
Tidak Penting	TP	2
Sangat Tidak Penting	STP	1

Sumber : (Pamungkas & Nugroho, 2021)

Kuesioner tersebut akan disebarakan kepada responden tau konsumen UMKM Getuk Goreng H Tohirin. Selanjutnya hasil dari kuisisioner tersebut akan digunakan sebagai data perhitungan pada matriks HOQ.

2. Wawancara

Wawancara terstruktur merupakan wawancara yang telah menentukan masalah yang akan diwawancarai, dimana pada kegiatan ini mengarah interaksi antara pewawancara dan narasumber (Frannico & dkk, 2022). Wawancara ini dilakukan kepada pemilik UMKM Getuk Goreng H Tohirin untuk mendapatkan informasi yang berkelanjutan.

3. Observasi

Observasi pada penelitian ini dilakukan guna mendapatkan gambaran dari kondisi yang terjadi untuk menjawab pertanyaan peneliti. Observasi penelitian ini

dilakukan kepada pemilik UMKM Getuk Goreng H Tohirin untuk mengetahui objek penelitian yang dikerjakan.

3.4 Teknik Analisis Data

3.4.1 Populasi dan Sampel

Adapun populasi pada penelitian ini yaitu konsumen dari UMKM Getuk Goreng H Tohirin yang sudah melakukan pembelian serta mengkonsumsi produk Getuk goreng. Jumlah sampel konsumen yang diambil dari seluruh populasi konsumen ditentukan dengan menggunakan rumus sampel *linear time function*. Dalam pengambilan sampel ini yaitu berdasarkan perkiraan waktu dengan jumlah populasi yang belum diketahui (Pratama, 2019). Besarnya jumlah (n) sampel yang akan diambil menggunakan persamaan sebagai berikut (Suyono & Wijayanti, 2020).

$$n = \frac{T-t_o}{t_1} \quad (3.1)$$

Keterangan:

n = Jumlah responden

T = Waktu untuk penelitian

t_o = Waktu pengambilan sampel

t_1 = Waktu yang dibutuhkan responden untuk mengisi kuisisioner

Pengumpulan data ini dilakukan dalam waktu tiga minggu, dalam satu harinya tersedia waktu pengambilan sebanyak empat jam per hari sedangkan waktu yang dibutuhkan responden dalam mengisi *survei* diasumsikan selama 12 menit atau 0.2 jam/*survei*. Maka perhitunganya sebagai berikut.

$$T = 21 \text{ hari} \times 24 \text{ jam} = 504 \text{ jam/bulan}$$

$$t_o = 4 \text{ jam/hari} \times 21 \text{ hari} = 84 \text{ jam/bulan}$$

$$t_1 = 0,2 \text{ jam/hari} \times 21 \text{ hari} = 4,2 \text{ jam/bulan}$$

$$n = \frac{504-84}{4,2} = 100 \text{ responden}$$

Adapun teknik analisis data yang dilakukan pada penelitian ini adalah:

1. Uji Validitas

Uji validitas ini dilakukan guna mengetahui kevalidan dari kuesioner.

Dalam pengujian validitas yaitu menggunakan perhitungan otomatis

dengan *software* SPSS dengan standar *product moment* dari *pearson*. Jika hasil dari pengujian tersebut menunjukkan $r_{hitung} \geq r_{tabel}$ dengan $\alpha = 0.05$, artinya data itu valid serta layak digunakan penelitian. Namun jika $r_{hitung} < r_{tabel}$ maka data tersebut tidak valid.

2. Uji Realibilitas

Realibilitas merupakan instrumen yang menggambarkan kemantapan serta kesetabilan alat ukur yang digunakan, jika alat ukur stabil maka bisa dikatakan handal dan bisa digunakan untuk memberikan predikibilitas (Purwanza, Sena Wahyu; dkk., 2022). Pada penelitian ini menggunakan perhitungan otomatis dengan bantuan *software* SPSS.