

BAB III

METODE PENELITIAN

3.1 Subjek dan Objek Penelitian

3.1.1 Subjek Penelitian

Pada penelitian ini yang menjadi subjek adalah calon pengguna *website* yang memiliki minat untuk melakukan pelatihan *make-up*, dan melakukan penyewaan *backdrop* pada LKP Rose Allena.

3.1.2 Objek Penelitian

Objek yang terdapat pada penelitian ini adalah rancangan *front-end website* pada LKP Rose Allena.

3.2 Alat dan Bahan

Alat dan bahan yang digunakan mendukung keberhasilan penelitian. Ada dua jenis perangkat keras (*hardware*) dan perangkat lunak (*software*) yang akan digunakan dalam penelitian ini:

1. Perangkat Keras (*Hardware*)

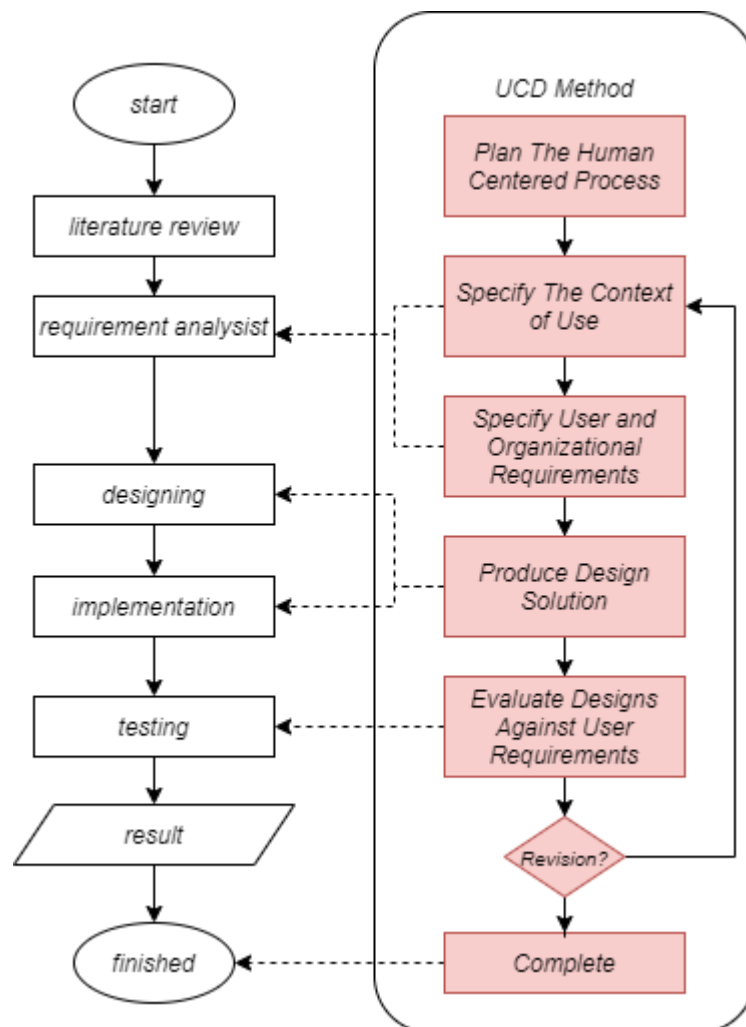
Perangkat keras yang digunakan untuk perancangan *website* LKP Rose Allena adalah Laptop HP 348 G3 Intel(R) Core(TM) i5-6200U CPU @ 2.30GHz 2.40 GHz, OS : Windows 10 Pro-64 Bit, RAM : 16GB

2. Perangkat Lunak (*Software*)

Perangkat lunak yang memiliki fungsi dalam melakukan perancangan *front-end website* LKP Rose Allena adalah aplikasi Visual Studio Code 1.85.2

3.3 Diagram Alir Penelitian

Penelitian ini menggunakan metode *User Centered Design*. Langkah-langkah penelitian terdapat pada Gambar 3.1 berikut :



Gambar 3.1 Diagram Alir Penelitian

3.3.1 Literature Review (Studi Literatur)

Peninjauan literatur yang dilaksanakan dalam penelitian ini bertujuan untuk memperoleh teori dari referensi yang relevan, seperti jurnal ilmiah, artikel, buku, serta sumber-sumber *online* lainnya yang berkaitan dengan metode yang akan digunakan untuk menyelesaikan masalah yang ada di LKP Rose Allena karena tidak memiliki media digital berbasis *website* untuk sarana informasi yaitu metode *User Centered Design* untuk rancang bangun *website*. Tujuan dari studi literatur ini untuk memperoleh pemahaman mendalam tentang prinsip-prinsip *User Centered Design*, pendekatan perancangan yang fokus pada pengguna, serta langkah-langkah praktis dalam mengimplementasikannya dalam pembuatan *website* untuk LKP Rose Allena.

3.3.2 Requirement Analyst (Analisis Kebutuhan)

Pada tahap ini proses dilakukan dengan tujuan untuk mengetahui dan memahami kebutuhan yang harus dipenuhi dalam merancang situs *website* LKP Rose Allena. Proses analisis kebutuhan dalam penelitian ini terdiri dari 2 tahap, yaitu:

1. *Specify The Context of Use* (memahami dan menentukan konteks pengguna) : pada tahap ini, dilakukan pengidentifikasian *user* yang akan menggunakan *website*, apa tujuan *user* menggunakan *website*, dan situasi apa yang membuat *user* menggunakan *website* tersebut.
2. *Specify The User and Organizational Requirements* (menentukan kebutuhan pengguna dan organisasi) : pada tahap ini dilakukan wawancara kepada pemilik dan pelanggan LKP Rose Allena untuk mengetahui kebutuhan calon pengguna *website*.

3.3.3 Designing (Perancangan)

Setelah menyelesaikan proses analisis kebutuhan, perancangan dilakukan dengan mengikuti metode *User Centered Design* (UCD). Tahapan perancangan harus disesuaikan dengan langkah-langkah yang terdapat dalam metode tersebut. Salah satu tahapan dalam UCD adalah "*Produce Design Solution*" atau menghasilkan solusi desain. Pada tahap ini, antarmuka *website* dirancang berdasarkan analisis kebutuhan pengguna.

3.3.4 Implementation (Implementasi)

Dalam tahap implementasi, rancangan sistem diterjemahkan ke dalam bahasa pemrograman untuk menghasilkan sistem yang dapat diakses oleh pengguna. Bahasa pemrograman HTML, CSS, dan Laravel digunakan untuk mengimplementasikan sistem tersebut.

3.3.5 Testing (Pengujian)

Setelah menyelesaikan proses perancangan, dengan mengikuti metode *User Centered Design* (UCD), sehingga tahapan selanjutnya adalah :

1. *Evaluate Design* (evaluasi perancangan) : pada tahap ini hasil perancangan yang sudah berbentuk *prototype* akan diberikan kepada calon pengguna di sini terjadi iterasi untuk mengevaluasi apakah perancangan yang sudah

dibuat oleh penulis sesuai dengan kebutuhan pengguna atau belum. Jika tidak sesuai dengan kebutuhan pengguna, penulis harus memperbaiki rancangan berdasarkan hasil evaluasi calon pengguna. Pada tahap ini dilakukan uji *usability* untuk mengevaluasi sejauh mana tingkat kegunaan dari *website* yang telah dirancang dengan metode *User Centered Design* (UCD) pada LKP Rose Allena. Dengan melakukan uji *usability* menggunakan metode *System Usability Scale*, bertujuan untuk mengukur dan memahami persepsi pengguna terhadap *website* yang dibangun, seperti kemudahan penggunaan, efisiensi, dan kepuasan pengguna.

3.3.6 Result (Hasil)

Hasil dari penelitian ini mencakup semua elemen dan fitur yang telah dirancang dan dikembangkan untuk *front-end website* LKP Rose Allena dengan pendekatan *User Centered Design*.