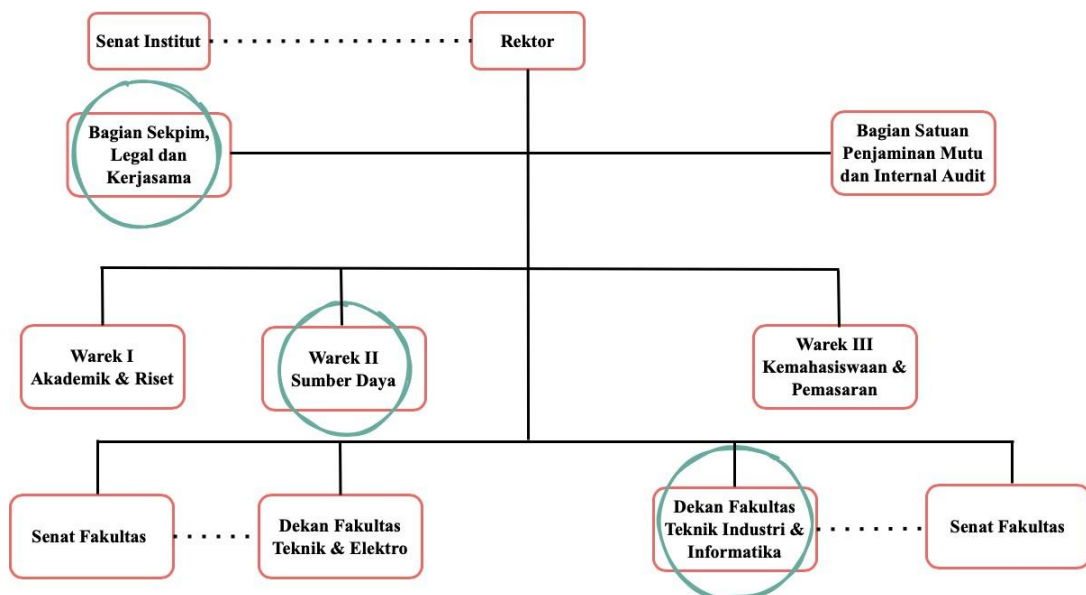


## BAB III

### METODOLOGI PENELITIAN

#### 3.1 Objek dan Subjek Penelitian

Subjek penelitian ini yaitu mewawancarai bagian SDM dan SEKPIM, untuk mencari data mengenai pembuatan surat yang sedang berjalan. Dalam Objek dan Subjek Penelitian ini melibatkan beberapa bagian di Institut Teknologi Telkom Purwokerto, berikut bagian yang terlibat dalam pembuatan Surat Tugas :



Gambar 3. 1 Terlibat dalam Pembuatan Surat Tugas

Pada Gambar 3.1 terdapat bagian yang di tandai warna hijau merupakan bagian yang terlibat dalam pembuatan Surat Tugas diantaranya :

1. Bagian Warek II Sumber Daya (SDM) : Menangani tentang pengetikan pembuatan surat secara manual dengan teknologi *Ms.word*.
2. Kemudian, dibagian kedua ada Sekpim, Legal dan Kerjasama : Bagian tersebut menangani pembuatan penomoran surat tugas yang akan di serahkan di bagian SDM untuk surat tugas.

3. Bagian ke tiga, Dekan Fakultas Teknologi Industri & Informastika

4. (STI): Bagian tersebut akan mengolah *design prototype* untuk di lanjutkan pembuatan sistem aplikasi.

### **3.1.1 Alat dan Bahan Penelitian**

Alat dan Bahan yang digunakan dalam penelitian menggunakan penelitian kuantitatif. Penelitian kuantitatif merupakan pengumpulan informasi secara detail menggunakan wawancara sebagai sumber informasi untuk lebih memahami permasalahan objek yang akan diteliti.

Alat dan bahan :

#### **A. Alat Penelitian :**

##### **1. Wawancara**

Wawancara memudahkan untuk mendapatkan pemahaman yang mendalam tentang pandangan permasalahan yang lebih kompleks dan lebih akurat.

##### **2. Dokumentasi**

Dokumentasi mengenai wawancara yang telah dilakukan dengan mendokumentasikan dengan cara memfoto wawancara yang sedang berlangsung.

#### **B. Bahan Penelitian :**

##### **1. Catatan Observasi**

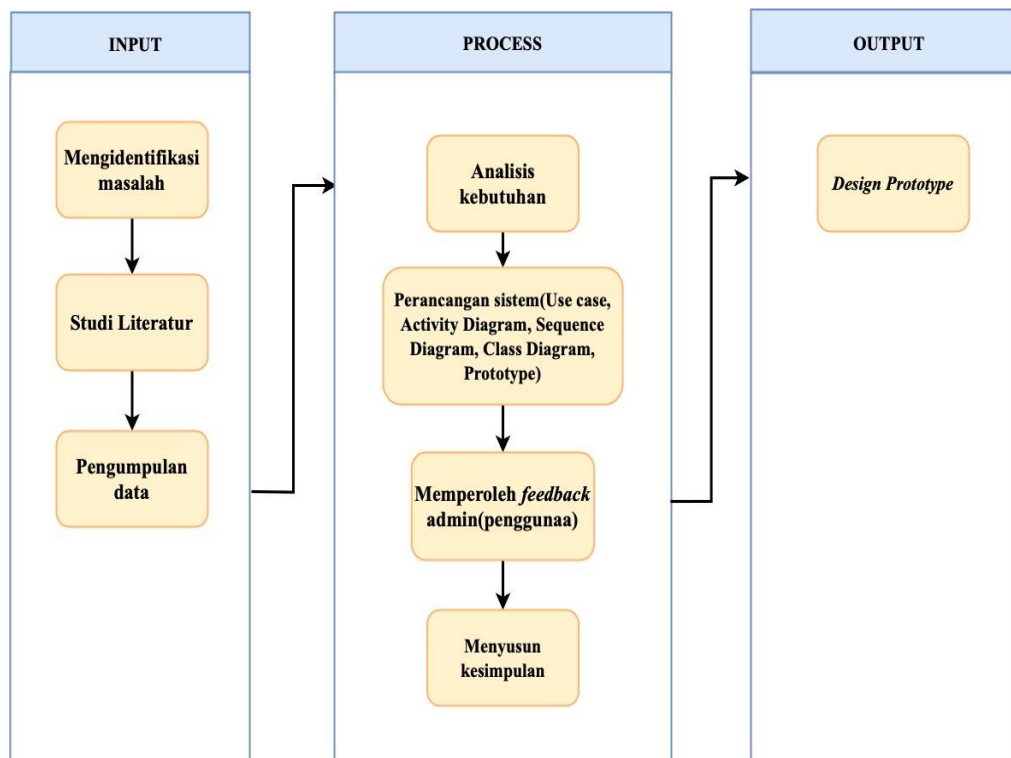
Catatan tertulis yang mencatat hasil dari observasi.

##### **2. Dokumentasi Fotografis**

Dokumen fotografis digunakan untuk mendukung untuk pengumpulan data dan dapat di putar ulang untuk mendapatkan informasi yang lebih akurat.

### 3.1.2 Diagram Alur Penelitian

Penelitian ini dimulai dengan mengidentifikasi masalah yang ada di Sumber SDM. Melakukan studi literasi berdasarkan penelitaian sebelumnya Pengumpulan data pendukung dengan melakukan wawancara, *observasi*, serta dokumentasi dari bagian SDM. Setelah melakukan pengumpulan data dengan menjadikan peneliti sebagai instrumen kunci.



Gambar 3. 2 Diagram Alur Penelitian

### 3.1.3 Identifikasi Masalah

Pada bagian identifikasi masalah yaitu proses untuk menemukan dan mengedintifikasi masalah yang ada di SDM akan diambil dan menjadi penelitian. Adapun permasalahan di temukan adalah proses pembuatan surat tugas yang masih dilakukan secara manual sehingga menghambat dalam aktivitas surat menyurat, kurang efektif dan efisien. Identifikasi masalah dilakukan dengan cara wawancara dengan staff yang ada di bagian SDM sehingga mendapatkan permasalahan yang akurat.

#### **3.1.4 Studi Literatur**

Studi literatur dilakukan setelah identifikasi masalah, guna mencari bahan tulisan dan pendalaman materi dari penelitian terdahulu yang berkaitan dengan penelitian ini. Studi yang dilakukan yaitu dengan mencari *referensi* melalui jurnal, buku, website dengan teknologi *search*. Studi Literatur juga dilakukan dengan mempelajari objek yaitu penelitian SDM sehingga dapat ditemukan metode yang tepat dan sesuai.

#### **3.1.5 Pengumpulan data**

Pengumpulan data dapat dilakukan melalui mewawancarai bagian SDM yaitu dengan Ibu Eriska Kusma Destiantari. Teknik wawancara yaitu dalam bentuk diskusi dan komunikasi dua arah dengan *staff* di bagian SDM. Beberapa pertanyaan diajukan seputar kendala apa saja yang dialami selama proses pembuatan surat tugas secara manual, solusi untuk pembuatan surat yang dilakukan masih secara manual, target untuk aplikasi pembuatan surat tugas secara online.

#### **3.1.6 Analisis Kebutuhan**

Tahap berikutnya setelah melakukan pengumpulan informasi pada tahap pengumpulan data (*emphatize*) maka dalam tahap *define* ini akan dilakukan analisis dari pengumpuln informasi. Maka analisis tersebut ditemukan masalah inti yang menjadi tujuan utama dari dibuatnya aplikasi pembuatan surat *online*. Hasil dari analisis adalah pembuatan surat tugas dilakukan secara sistem atau tidak manual kembali. Pada tahap *define* akan membantu mengumpulkam ide untuk membangun fitur, dan fungsi fungsi lainnya.

### **3.1.7 Menyusun Kesimpulan/Analisa Solusi**

Pada tahap penyusunan kesimpulan ini memiliki beberapa visual pendukung yang Mudah dipahami, pesan yang disampaikan meliputi proses yang menghasilkan ide atau solusi sebagai landasan dalam pembuatan *prototype*. Pada penelitian ini akan dilakukanya pembuatan proses *wireframe* dengan menggunakan aplikasi *figma* yang berfungsi sebagai gambaran atau sketsa tampilan dasar aplikasi, kemudian akan digunakan untuk mengetahui proses setiap fungsi fitur dari aplikasi tersebut.

### **3.1.8 Perancangan(*Prototype*)**

Pada tahap perancangan(*Prototype*) tahap selanjutnya dimana penelitian subjek penelitian ini dijadikan objek ide menjadi bentuk yang terlihat, dengan membuat *design prototype* (tampilan visual) dari aplikasi *Figma*.

