

**BAB V**  
**VISUALISASI KARYA**

**5.1. Perancangan Logo Taman Apung Mas Kemambang**



Gambar 5.1. Logo  
Sumber: Data Penulis, 2023

Format	: Logo.
Penempatan	: Seluruh media utama dan pendukung Taman Apung Mas Kemambang.
Ukuran	: 1080 x 1080 px
Visual	: Objek ciri khas Taman Apung Mas Kemambang dan Tipografi, <i>mockup</i> .
Tipografi	: Evermore dan Poppins (Semibold).



logo **Konsep Dasar Logo**



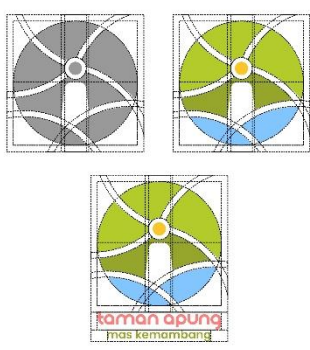
Logo ini adalah representasi dari Taman Apung Mas Kemambang sebagai taman kota yang menawarkan suasana pedesaan dengan taman apung dan kincir angin sebagai ciri khasnya. Terdapat beberapa bagian pada logo tersebut, yakni bagian atas setengah lingkaran matahari yang menandakan sunset, kemudian ditengahnya terdapat bangunan kincir angin yang merupakan bangunan ikonik dari Taman Apung Mas Kemambang. Kemudian gunung yang terletak dibelakang bangunan kincir angin, dibawahnya terdapat air atau danau yang menandakan terdapat taman apung didalamnya, serta dipadukan dengan *typofont* yang menggunakan huruf kecil semua agar terlihat lebih ramah dan *fun*. Konsep desain pada logo ini menggunakan konsep desain *simple*, *modern*, *fun*, *family*, dan *colorful* sehingga diharapkan dapat mencitrakan Taman Apung Mas Kemambang yang sejuk, nyaman, dan ramah.

logo **Makna Logo**

<p><b>Bentuk Dasar Lingkaran</b></p>  <p>Bentuk dasar lingkaran pada logo ini menggambarkan suasana pedesaan dan representasi hal-hal bernilai positif Taman Apung Mas Kemambang, menjadi simbol identitas yang kelengkapan masyarakat yang ingin berwisata santai dan refreshing sehingga dapat membantu masyarakat yang berwisata dan nyaman berkegiatan di dalamnya.</p>	<p><b>Lingkaran Mentari</b></p>  <p>Bentuk lingkaran mentari pada bagian atas logo tersebut menggambarkan panorama sunrise yang abstrak dari Taman Apung Mas Kemambang dan menunjukkan suasana tenang dan penuh inspirasi.</p>
<p><b>Bangunan Kincir Angin</b></p>  <p>Bentuk bangunan kincir angin pada logo tersebut merupakan bangunan ikonik dari Taman Apung Mas Kemambang. Kincir angin digunakan sebagai landmark taman ini yang dapat memotivasi orang-orang yang berkunjung.</p>	<p><b>Background Gunung</b></p>  <p>Bentuk gunung pada background logo dapat menunjukkan keindahan alam yang ada di Taman Apung Mas Kemambang. Representasi dari salah satu ciri khasnya sebagai taman kota yang menawarkan suasana pedesaan.</p>
<p><b>Air / Danau</b></p>  <p>Bentuk air pada logo tersebut merepresentasikan air mengalir di danau yang ada di Taman Apung Mas Kemambang. Representasi dari salah satu ciri khas taman ini yakni pemandangan.</p>	

logo **Logo Grid**

Logo harus mengacu pada "Logo Grid" yang sudah ditetapkan. Logo grid dilakukan dengan perhitungan dan pertimbangan sehingga tercipta komposisi dan proporsi yang baik. Hal ini bertujuan untuk menjaga konsistensi dan citra karakter, serta menghindari penggunaan logo yang tidak semestinya.



**logo** Variasi Logo

**Logo Vertikal**  
Primary Logo



**Logogram**



**Logo Horizontal**



Variasi logo ini ditujukan untuk mempermudah pemakaian logo di segala media

brand guidelines - Visual Identity of Taman Apung Mas Kemambang 05

**logo** Variasi Logo

**Logo Vertikal**  
Primary Logo



**Logogram**



**Logo Horizontal**




Variasi logo ini ditujukan untuk mempermudah pemakaian logo di segala media

brand guidelines - Visual Identity of Taman Apung Mas Kemambang 05

**logo** Area Aman Logo

Dalam pengaplikasiannya, ukuran logo sangat bervariasi sesuai dengan mediana. Pada dasarnya logo yang diaplikasikan harus mudah dilihat dan tetap terbaca secara jelas dari kejauhan



brand guidelines - Visual Identity of Taman Apung Mas Kemambang 06

logo **Perbandingan Logo**

**Maximum & Minimum Size**

Ukuran maximum & minimum pada logo ini digunakan agar dapat memposisikan logo ditempat dan media yang tepat, sehingga logo tetap terlihat oleh mata. **Penempatan logo ini bersifat fleksibel baik di media cetak dan media digital.**



tipografi **Typofont**

**Tipografi Primer** **Tipografi Sekunder**

**evermore**  
aa bb cc dd ee ff gg hh ii  
jj kk ll mm nn oo pp qq rr  
ss tt uu vv ww xx yy zz  
1 2 3 4 5 6 7 8 9 0

Typofont ini memiliki desain huruf yang cukup tebal, sedikit lekuk, namun tetap lembut, sehingga dapat memberikan kesan fun dan ramah, namun tetap profesional, tegas, mantap dan kuat. Keempat ini sebagai logo taman apung mas kemambang yang akan digunakan sebagai tipofont pada logo dan desain lainnya.

**Poppins (Semibold)**  
Aa Bb Cc Dd Ee Ff Gg Hh Ii  
Jj Kk Ll Mm Nn Oo Pp Qq Rr  
Ss Tt Uu Vv Ww Xx Yy Zz  
1 2 3 4 5 6 7 8 9 0

Typofont ini memiliki desain huruf yang sederhana yang dapat memposisikan logo ditempat dan media yang tepat, sehingga logo tetap terlihat oleh mata. Keempat ini sebagai logo taman apung mas kemambang yang akan digunakan sebagai tipofont pada logo dan desain lainnya.

warna **Warna**

Warna yang digunakan pada logo Taman Apung Mas Kemambang memiliki arti dan maknanya masing-masing yang dapat mewakili esensi dan filosofi dari Taman Apung Mas Kemambang sebagai berikut:

**Warna Hijau**  
Warna hijau melambangkan alam yang sejuk dan segar, sehingga warna ini juga memiliki makna kelestarian, pertumbuhan, dan kesuburan. Warna ini dengan warna yellow green ini menggambarkan suasana alam yang hijau dan segar di Taman Apung Mas Kemambang.

**Warna Kuning**  
Warna kuning dapat diartikan sebagai sumber energi dan kebahagiaan. Selain itu, warna kuning juga memiliki makna kebahagiaan, warna kuning dapat memberikan energi, karena Taman Apung Mas Kemambang merupakan destinasi wisata yang menyenangkan yang dapat meningkatkan kebahagiaan.

**Warna Putih**  
Warna putih dapat memberikan kesan bersih, tenang, damai, positif, suci, dan baik bagi penglihatannya. Warna dengan warna Poppins ini melambangkan air yang jernih yang dituangkan pada Taman Apung Mas Kemambang.

**Warna Biru**  
Warna biru dapat diartikan sebagai warna cinta yang memiliki arti persatuan, kesatuan, dan persahabatan. Warna dengan warna Poppins ini memberikan kesan yang sejuk, damai, dan tenang yang dapat memberikan suasana yang menyenangkan dan damai di Taman Apung Mas Kemambang. Warna ini juga merupakan warna yang dapat memberikan energi dan semangat yang dapat meningkatkan kebahagiaan.

Warna utama dan tuannya

#8ACCE8 P380 0354 R41 C37 M4 Y97 K0	#99A0C0 P392 0368 R45 C50 M25 Y130 K0	#BDC8E1 P412 0397 R283 C49 M5 Y10 K0
#F4C420 P251 0398 R40 C3 M27 Y92 K3	#F17070 P251 0327 R127 C2 M85 Y57 K0	

**warna** | Aplikasi Warna

**1.000 Situasi**

Logo Taman Apung Mas Kemambang harus digunakan dalam latar berikut:

- A. Pada latar warna terang
- B. Pada bagian berwarna terang pada foto
- C. Pada latar warna gelap
- D. Pada bagian berwarna gelap pada foto

brand guidelines - Visual Identity of Taman Apung Mas Kemambang 10

**warna** | Aplikasi 1 Warna

**1.000**

Logo Vertikal (Primary Logo)

Logo Horizontal

LogoWarna

Logo mono atau satu warna hanya boleh dipakai ketika warna pada background sesuai dengan warna yang telah disesuaikan seperti contoh diatas.

brand guidelines - Visual Identity of Taman Apung Mas Kemambang 11

**logo** | Don't Do This

brand guidelines - Visual Identity of Taman Apung Mas Kemambang 12

**supergraphic** Supergrafis / Pattern

		Mentari
		Baling-baling Kincir Angin
		Alam Gunung
		Air / Danau

brand **quideline** - Visual Identity of Taman Apung Mas Kemambang 13

**supergraphic** Supergrafis / Pattern

brand **quideline** - Visual Identity of Taman Apung Mas Kemambang 14

**sistem aplikasi** Aturan Desain

Aturan desain sistem media poster

Berikut ini adalah beberapa contoh layout poster legs, normative, foto dan supergraphic partisipatif.

**Poster tanpa foto**

**Poster dengan foto**

brand **quideline** - Visual Identity of Taman Apung Mas Kemambang 15



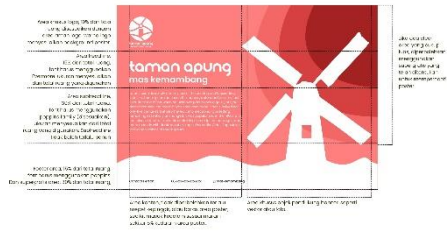
**riitem aplikari**

**Aturan Desain**

**1. Terapkan aturan desain ke dalam media banner**  
 Berikut ini adalah beberapa contoh pengaplikasian logo dalam logo (broad support) yang diuraikan:

**Banner**

Teknik media : Cetak dan digital  
 Ukuran : 2 x 1 m



**implementasi/mockup**

**Aplikasi logo kedalam media pendukung**

**Maskot**

Teknik media : Cetak dan digital  
 Ukuran : 2 x 15 m  
 Penempatan : Photobooth, T-shirt, stiker, totebag

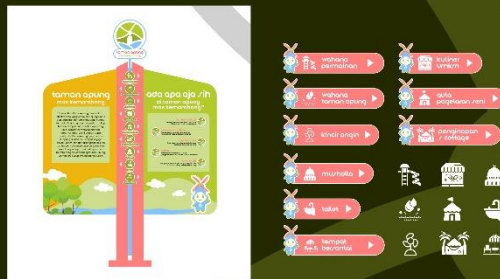


**implementasi/mockup**

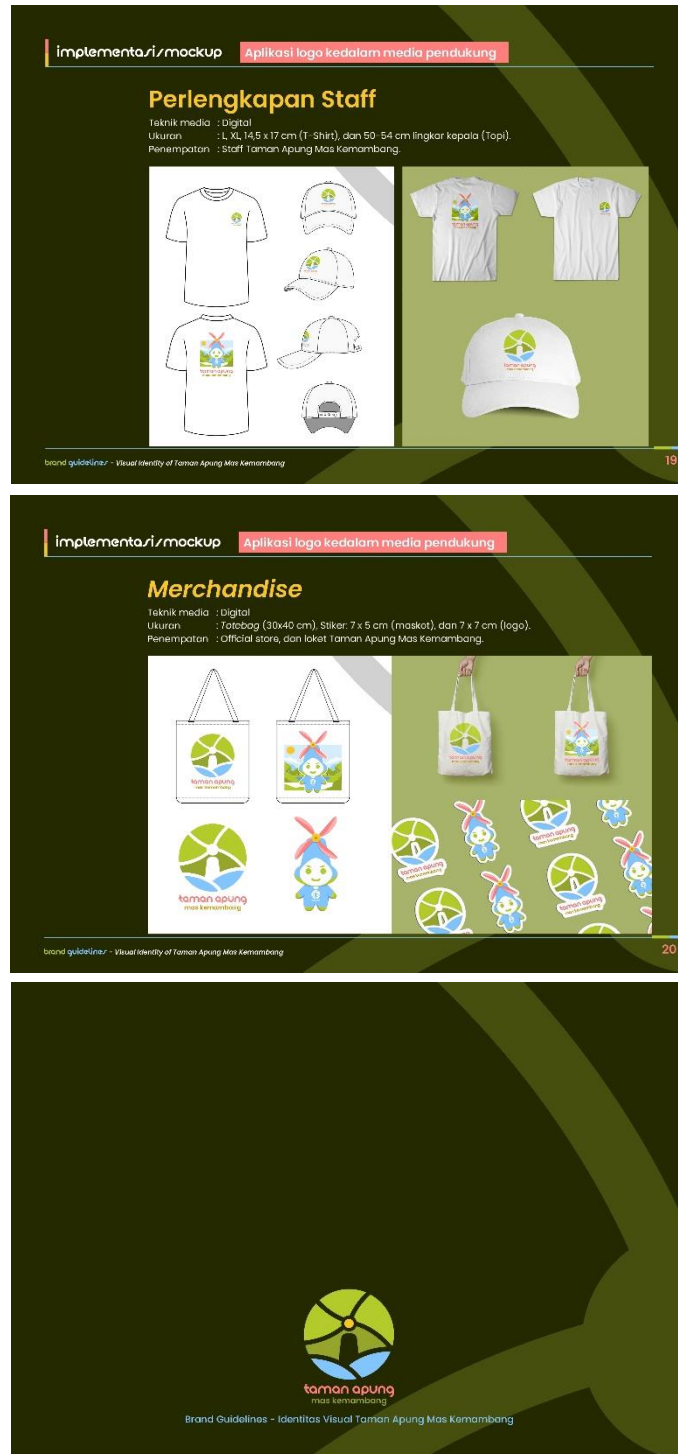
**Aplikasi logo kedalam media pendukung**

**Signage**

Teknik media : Digital  
 Ukuran : 2,2 x 1,6 m, dan 30 x 10 cm.  
 Penempatan : Area Taman Apung Mas Kemambang.







Gambar 5.2. Brand Guideline  
 Sumber: Data Penulis, 2023

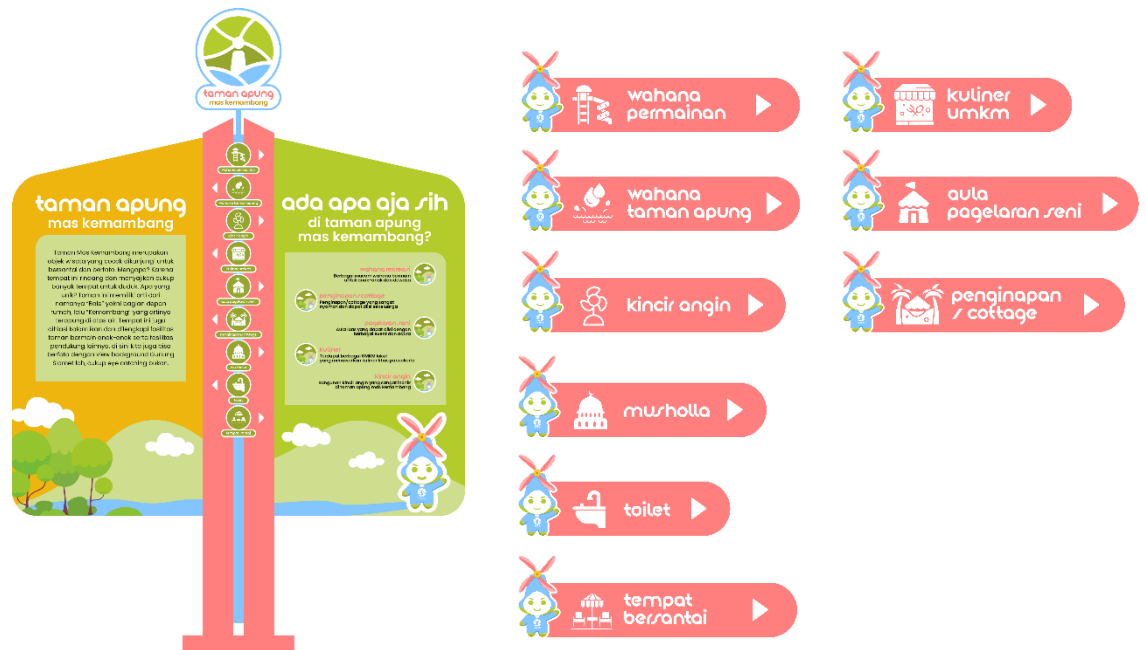
### 5.3. Perancangan Maskot Taman Apung Mas Kemambang



Gambar 5.3. Maskot  
Sumber: Data Penulis, 2023

Format	: Maskot.
Penempatan	: Photobooth, <i>T-Shirt</i> , stiker, <i>totebag</i> .
Ukuran	: 820 x 1798 px
Visual	: Logo, ilustrasi, <i>T-Shirt</i> , supergrafis, <i>mockup</i> .
Tipografi	: Evermore dan Poppins (Semibold).

#### 5.4. Perancangan *Signage* Taman Apung Mas Kemambang



Gambar 5.4. *Signage*  
Sumber: Data Penulis, 2023

Format	: <i>Signage</i> .
Penempatan	: Area Taman Apung Mas Kemambang.
Ukuran	: 2,2 x 1,6 m, dan 30 x 10 cm.
Visual	: Logo, ilustrasi, <i>T-Shirt</i> , supergrafis, <i>mockup</i> .
Tipografi	: Evermore dan Poppins (Semibold).

## 5.5. Perancangan Perlengkapan Untuk Staff



Gambar 5.5. Perlengkapan untuk staff  
Sumber: Data Penulis, 2023

- Format : *T-Shirt* dan topi.
- Penempatan : Staff Taman Apung Mas Kemambang.
- Ukuran : L, XL, 14,5 x 17 cm (*T-Shirt*), dan 50-54 cm lingkar kepala (Topi).
- Visual : Logo, maskot, tipografi, supergrafis, *mockup*.
- Tipografi : Evermore dan Poppins (Semibold).

## 5.6. Perancangan *Merchandise*



Gambar 5.6. *Merchandise*  
Sumber: Data Penulis, 2023

Format	: Stiker dan totebag.
Penempatan	: Official store, dan loket Taman Apung Mas Kemambang.
Ukuran	: <i>Totebag</i> (30x40 cm), Stiker: 7 x 5 cm (maskot), dan 7 x 7 cm (logo).
Visual	: Logo, maskot, tipografi, supergrafis, <i>mockup</i> .
Tipografi	: Evermore dan Poppins (Semibold).