

BAB III

METODOLOGI PENELITIAN

Metodologi penelitian merupakan landasan dalam suatu studi ilmiah yang menjelaskan pendekatan yang digunakan, prosedur pengumpulan data, dan alat analisis yang digunakan serta memberikan kejelasan bagaimana data dikumpulkan, diolah, dan diinterpretasikan. Melalui metodologi yang baik, penelitian dapat menghasilkan data yang valid dan reliabel, serta memberikan kejelasan tentang pendekatan yang digunakan dalam penelitian.

3.1 Subyek dan Obyek Penelitian

Subyek dan obyek penelitian dapat memperjelas siapa atau apa yang menjadi fokus penelitian serta mengapa mereka dipilih. Subyek penelitian mengacu pada individu, kelompok, atau unit yang menjadi sampel atau populasi penelitian. Subyek penelitian menjelaskan mengapa subyek tersebut dipilih, seperti relevansi mereka dengan topik penelitian dan karakteristik khusus yang relevan. Obyek penelitian merujuk pada fenomena atau konsep yang akan diteliti dalam penelitian. Obyek penelitian menjelaskan mengapa obyek tersebut penting untuk diteliti dan bagaimana penelitian tersebut dapat memberikan wawasan baru atau pemahaman yang lebih baik tentang fenomena tersebut.

3.1.1 Subyek Penelitian

Subyek penelitian yaitu mahasiswa yang mengikuti program magang dan studi independen bersertifikat (MSIB) *batch* 3 untuk mengetahui tingkat kepuasan mahasiswa dalam menggunakan *website* Merdeka Belajar – Kampus Merdeka (MBKM).

3.1.2 Obyek Penelitian

Obyek penelitian yang dilakukan terkait tingkat kepuasan penggunaan *website* Merdeka Belajar – Kampus Merdeka (MBKM).

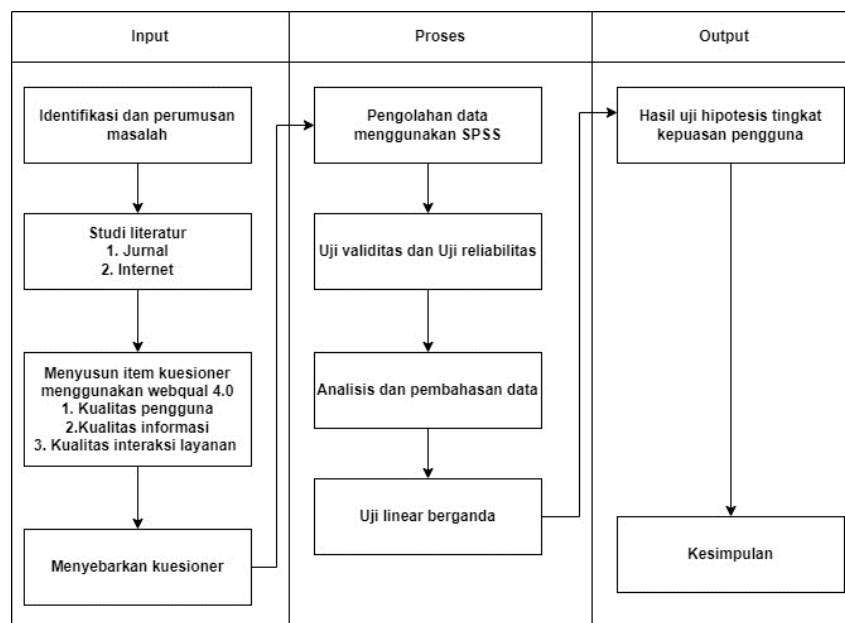
3.2 Alat dan Bahan

Alat yang digunakan dalam penelitian ini adalah sebagai berikut:

1. *Google Form* untuk membuat kuesioner dalam bentuk formulir.
2. Laptop sebagai media dalam menyelesaikan laporan Tugas Akhir untuk mengakses literatur, materi atau jurnal yang berhubungan.
3. *Microsoft office 2010* Membuat laporan Tugas Akhir.
4. Analisa dengan menggunakan *Software SPSS* versi 22.

3.3 Diagram Alir Penelitian

Berikut dapat disimpulkan dengan menggunakan *flowchart* atau bagan alir penelitian berdasarkan penelitian yang akan dilakukan:



Gambar 3.1 *Flowchart* Penelitian

3.3.1 Identifikasi dan Perumusan Masalah

Langkah-langkah dalam identifikasi dan perumusan masalah yaitu:

1. Wawancara: Mengumpulkan data yang relevan, mendalam, dan berhubungan dengan topik atau masalah penelitian secara langsung dari responden.
2. Analisis Literatur: Peneliti melakukan studi kepustakaan untuk mengetahui penelitian-penelitian terdahulu yang telah dilakukan dalam bidang yang serupa.

3. Kuesioner: Kuesioner saat ini dibuat sesuai dengan standar WebQual 4.0 dan menggunakan bahasa yang sederhana. Kuesioner diukur menggunakan metode likert. Selain itu, SPSS (*Software Statistical Product and Service Solution*) digunakan untuk menganalisis data yang telah terkumpul.

3.3.2 Studi Literatur

Mencari referensi buku, artikel, jurnal, internet, tesis, dan sumber lainnya. Proses melakukan kajian literatur diawali dengan mencari referensi teoritis yang relevan dengan situasi dunia nyata atau isu-isu yang terkait dengan tema yang dipilih untuk penelitian ini, khususnya analisis tingkat kepuasan *Website* Merdeka Belajar - Kampus Merdeka (MBKM) menggunakan metode Webqual 4.0 dengan melakukan tinjauan literatur, yang berfungsi sebagai landasan untuk studi lebih lanjut.

3.3.3 Menyusun Item Kuesioner

Menyusun item kuesioner ini dilakukan untuk membuat daftar pertanyaan yang akan di sebarakan kepada responden yaitu mahasiswa yang mengikuti Magang dan Studi Idependeden (MSIB). Tingkat persetujuan dibagi ke dalam kategori:

- a. Sangat tidak setuju (STS) = 1,
- b. Tidak setuju (TS) = 2,
- c. Netral (N) = 3,
- d. Setuju (S) = 4,
- e. Sangat setuju (SS) = 5

Indikator-indikator yang terdapat dalam setiap variabel dapat dilihat pada Tabel 3.1 Indikator Webqual 4.0

Tabel 3.1 Indikator webqual 4.0

No	Variabel	Indikator webqual 4.0
1	Kualitas Pengguna (X1)	<p>P1. Apakah mudah untuk mempelajari dan pengoperasian <i>website</i> Merdeka Belajar - Kampus Merdeka (MBKM).</p> <p>P2. Apakah pengguna <i>website</i> Merdeka Belajar - Kampus Merdeka (MBKM) mudah untuk berinteraksi ?</p> <p>P3. Apakah mudah untuk bernavigasi/menelusuri <i>website</i> Merdeka Belajar - Kampus Merdeka (MBKM)?</p> <p>P4. Apakah <i>website</i> Merdeka Belajar-Kampus Merdeka (MBKM) mudah untuk di gunakan?</p> <p>P5. Apakah <i>website</i> Merdeka Belajar - Kampus Merdeka (MBKM) memiliki tampilan yang menarik?</p> <p>P6. Apakah desain <i>website</i> Merdeka Belajar - Kampus Merdeka (MBKM) sudah sesuai dengan desain sistem informasi berbasis web?</p>
		<p>P7. Apakah <i>website</i> Merdeka Belajar - Kampus Merdeka (MBKM) memiliki kompetensi yang baik?</p> <p>P8. Apakah <i>website</i> Merdeka Belajar - Kampus Merdeka (MBKM) dapat memberikan pengaruh/ pengalaman yang positif bagi saya?</p>
		<p>P9. Apakah <i>website</i> Merdeka Belajar - Kampus Merdeka (MBKM) memberikan informasi yang akurat?</p> <p>P10. Apakah <i>website</i> Merdeka Belajar - Kampus Merdeka (MBKM) memberikan informasi yang terpercaya?</p>

No	Variabel	Indikator webqual 4.0
2	Kualitas Informasi (X2)	P11. Apakah informasi yang disajikan <i>website</i> Merdeka Belajar - Kampus Merdeka (MBKM) <i>up to date</i> ?
		P12. Apakah <i>website</i> Merdeka Belajar - Kampus Merdeka (MBKM) memberikan informasi yang relevan dengan apa yang di butuhkan?
		P13. Apakah <i>website</i> Merdeka Belajar - Kampus Merdeka (MBKM) memberikan informasi dengan bahasa yang mudah di pahami?
		P14. Apakah <i>website</i> Merdeka Belajar - Kampus Merdeka (MBKM) memberikan informasi yang lengkap dan terperinci?
		P15. Apakah Informasi yang di sajikan <i>website</i> Merdeka Belajar - Kampus Merdeka (MBKM) dalam format yang sesuai?
3	Kualitas Layanan Informasi (X3)	P16. Apakah <i>website</i> Merdeka Belajar - Kampus Merdeka (MBKM) memiliki reputasi yang baik?
		P17. Apakah merasa aman saat berinteraksi?
		P18. Apakah <i>website</i> Merdeka Belajar - Kampus Merdeka (MBKM) sangat mnejaga informasi pribadi?
		P19. Apakah <i>website</i> Merdeka Belajar - Kampus Merdeka (MBKM) memberikan ruang untuk personalisasi bagi pengguna?
		P20. Apakah <i>website</i> Merdeka Belajar - Kampus Merdeka (MBKM) memberikan ruang untuk komunitas?

No	Variabel	Indikator webqual 4.0
		P21. Apakah <i>website</i> Merdeka Belajar - Kampus Merdeka (MBKM) memberikan kemudahan untuk berkomunikasi?
		P22. Apakah merasa yakin bahwa semua informasi dan layanan dalam <i>website</i> Merdeka Belajar - Kampus Merdeka (MBKM) berjalan dengan baik dan optimal?
	Keseluruhan (<i>User Satisfaction</i>) (Y)	P23. Apakah anda merasa puas dengan fasilitas yang terdapat di <i>website</i> Merdeka Belajar - Kampus Merdeka (MBKM)?

3.3.4 Menyebarkan Kuesioner

Tujuan yang dapat dicapai dengan menyebarkan kuesioner ini adalah untuk menawarkan urutan pertanyaan yang logis, mengarah ke topik berikutnya, dan menawarkan struktur yang konsisten untuk mengumpulkan fakta, komentar, dan sikap sehingga pengolahan data dapat diproses secara sederhana.

3.3.5 Pengolahan Data

Pengolahan data merupakan pengumpulan data secara sistematis menjadi informasi yang lebih akurat melalui penggunaan persamaan tertentu yang terarah, tepat dan akurat.

Teknik pengambilan data dalam penelitian ini menggunakan teknik sampling yang akan digunakan dengan menggunakan sampling random, dimana semua pengguna *website* Merdeka Belajar – Kampus Merdeka (MBKM) bisa mengisi kuesioner yang nantinya disebar untuk diisi sesuai fakta. Penentuan jumlah sampel dengan mengambil persentase dari populasi untuk dijadikan sampel penelitian menggunakan metode slovin sebagai berikut:

Sampel:

$$\begin{aligned}
 &= \frac{27666}{1 + (27666 \cdot (0,01))} \\
 &= \frac{27666}{1 + 276,66} \\
 &= \frac{27666}{277,66} \\
 &= 99,6 \\
 &= 100
 \end{aligned}$$

Berdasarkan perhitungan menggunakan rumus Slovin maka didapatkan hasil minimal total jumlah responden yang dibutuhkan yaitu 100 responden.

3.3.6 Analisis dan Pembahasan

Data yang telah dikumpulkan dan diolah akan dianalisis secara mendalam untuk menjawab pertanyaan penelitian dan menggali informasi yang relevan. Selanjutnya, hasil analisis tersebut akan dibahas dan diinterpretasikan untuk menyatakan keinginan untuk koreksi berdasarkan analisis menyeluruh.

3.3.7 Kesimpulan dan Saran

Kesimpulan adalah bagian penting dalam laporan atau penelitian yang merangkum temuan-temuan yang telah dianalisis dan dibahas sebelumnya. Kesimpulan menyajikan jawaban yang jelas terhadap pertanyaan penelitian dan mengungkapkan hasil penelitian secara ringkas. Saran adalah rekomendasi yang diberikan berdasarkan temuan-temuan penelitian untuk perbaikan atau tindakan selanjutnya.