

BAB I

PENDAHULUAN

A. Latar Belakang

Di era digitalisasi saat ini banyak sekali *platform* digital yang digunakan untuk mengelola dan mempublikasikan jurnal ilmiah secara digital. Salah satu contoh dari *platform* tersebut adalah *OJS (Open Journal System)*. *OJS (Open Journal System)* memungkinkan pengelola jurnal untuk *migrasi* dari sistem pengelolaan *offline* menjadi *online*. Mulai dari sebuah *manuscript* dikirim oleh penulis, proses *reviewing*, *tracking*, dan sebagainya hingga *manuscript* tersebut diterima untuk diterbitkan dalam sebuah jurnal. Pada kali ini penulis melakukan praktik kerja lapangan di Pusat Penelitian Konservasi Tumbuhan dan Kebun Raya LIPI-Bogor.

Pusat Penelitian Konservasi Tumbuhan dan Kebun Raya LIPI-Bogor, merupakan kebun raya dengan luas 47 hektar, terletak pada tengah-tengah kota Bogor, dan menjadi paru-paru kota Bogor. Didirikan pada tanggal 18 Mei 1817. Kebun Raya Bogor mempunyai tiga publikasi ilmiah, yaitu : Buletin Kebun Raya, Warta Kebun Raya, dan *Proceeding the Satreps Conference*. [1]

Buletin Kebun Raya merupakan publikasi ilmiah milik Pusat Penelitian Konservasi Tumbuhan dan Kebun Raya-LIPI. Berisi tulisan ilmiah hasil penelitian, atau ulasan dan gagasan asli tentang konservasi tumbuhan, biologi tumbuhan, dan pengembangan perkebunrayaan di Indonesia dan daerah tropis lainnya. [2]

B. Tujuan

1. Memudahkan pembaca dalam mencari informasi di LIPI Kebun Raya Bogor.
2. Memudahkan dalam pendataan artikel buletin di LIPI Kebun Raya Bogor.

C. Ruang Lingkup

Ruang lingkup pelaksanaan Kerja Praktik di Pusat Penelitian Konservasi

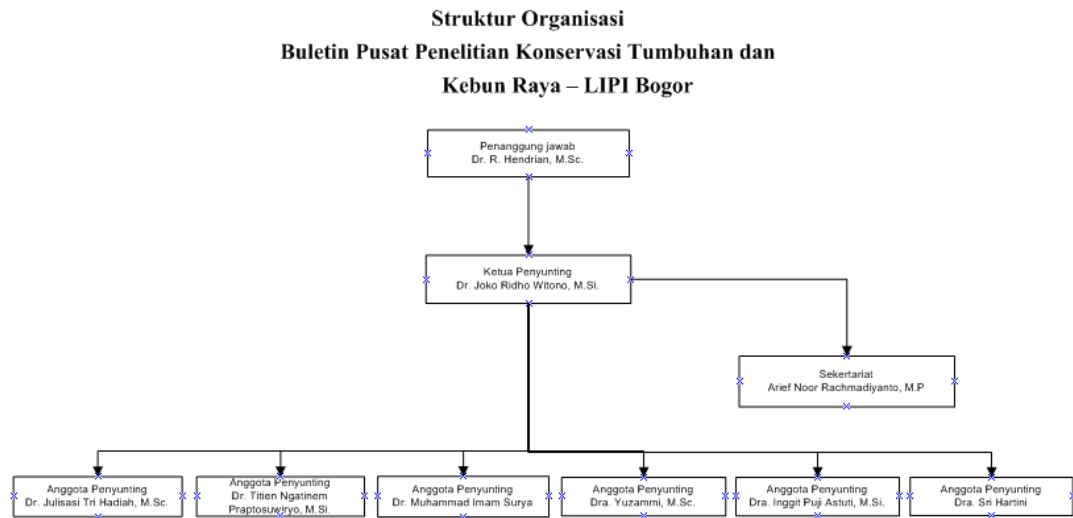
Tumbuhan dan Kebun Raya LIPI Bogor, yang terletak di Jl. Ir H. Juanda No. 13, Bogor, Jawa Barat. Penulis ditempatkan di bagian Buletin Kebun Raya.

D. Aspek Umum dan Kelembagaan

Profil Perusahaan

Pusat Penelitian Konservasi Tumbuhan dan Kebun Raya LIPI Bogor, yang terletak di Jl. Ir H. Juanda No. 13, Bogor, Jawa Barat, merupakan kebun raya dengan luas 47 hektar, terletak pada tengah-tengah kota Bogor, dan menjadi paru-paru kota Bogor. Didirikan pada tanggal 18 Mei 1817, dan di resmikan dengan nama *'s Lands Plantentuin te Buitenzorg*. Kebun raya Bogor mempunyai 3 cabang, diantaranya Kebun Raya Cibodas, Kebun Raya Purwodadi, Kebun Raya "Eka Karya" Bedugul-Bali. Kebun Raya Bogor mempunyai tiga publikasi ilmiah, yaitu : Buletin Kebun Raya, Warta Kebun Raya, dan *Proceeding the Satreps Conference*. Buletin Kebun Raya adalah publikasi ilmiah resmi dari Pusat Penelitian Konservasi Tumbuhan dan Kebun Raya-LIPI. Mulai tahun 2020, jurnal ini terbit tiga kali setiap tahun, yaitu pada bulan April, Agustus, dan Desember, berisi tulisan ilmiah hasil penelitian, atau ulasan dan gagasan asli tentang konservasi tumbuhan, biologi tumbuhan, dan pengembangan perkebunrayaan di Indonesia dan daerah tropis lainnya. No. Akreditasi: 23/E/KPT/2019.

Di Pusat Penelitian Konservasi Tumbuhan dan Kebun Raya-LIPI memiliki struktur organisasi yang terbagi dalam berbagai bidang. Setiap bidang memiliki tugas masing-masing.



Gambar 1. 1 Struktur organisasi Pusat Penelitian Konservasi dan Tumbuhan Kebun Raya-LIPI.

E. Metode Penulisan Laporan

Dalam penyusunan laporan penulis memperoleh data melalui tiga metode, yaitu:

1. Metode Studi Pustaka

Metode ini dilakukan dengan mencari referensi tentang *OJS (Open Journal System)* berbasis *website* melalui Internet.

2. Metode Diskusi

Metode ini dilakukan dengan cara diskusi antara penulis dengan tim dalam pembagian tugas yang dikerjakan oleh masing-masing anggota tim, dan penulis dengan pembimbing lapangan dalam pengerjaan tugas yang di berikan oleh pembimbing lapangan.

F. Sistematika Penulisan Laporan

Tujuan dari sistematika penulisan laporan adalah untuk memudahkan pemahaman bagi pembaca. Adapun isi dalam laporan ini antara lain :

BAB I PENDAHULUAN

Bab ini berisi tentang pembahasan gambaran umum mengenai Buletin pada Pusat Penelitian Konservasi Tumbuhan dan Kebun Raya Bogor.

BAB I

BAB II TINJAUAN PUSTAKA

Bab ini berisi mengenai teori yang berkaitan dengan Buletin pada Pusat Penelitian Konservasi Tumbuhan dan Kebun Raya Bogor sebagai sumber referensi guna mendukung dalam penyusunan laporan ini.

BAB III ANALISA DAN PEMBAHASAN

Pada bab ini berisi hasil kegiatan yang telah dilakukan pada praktik kerja lapangan di Pusat Penelitian Konservasi Tumbuhan dan Kebun Raya LIPI Bogor.

BAB IV PENUTUP

Pada bab ini berisi mengenai kesimpulan dan saran dari kegiatan praktik kerja lapangan yang telah dilaksanakan selama 2 bulan lamanya.